

18.7.1932.

Westpreußischer Verkehrswart

Verkehrsführer durch die Städte
Elbing, Marienburg, Marienwerder, Deutsch-Eylau, Riesenburg u. Stuhm.

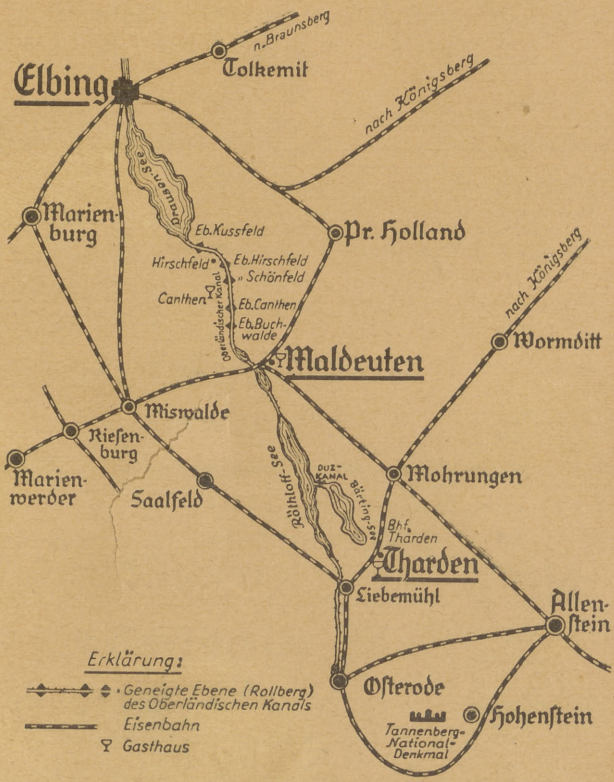
Heft 14

16. Juli – 31. Juli 1932

Jahrg. 6

Erscheint am 1. und 16. jeden Monats

Bitte mitzunehmen!



Der Oberländische Kanal mit seinen 5 „Geneigten Ebenen“

1932.885

Besuche

das schöne
Ostseebad Kahlberg

Kurhaus nebst Gästeheim

Inh. Frau Anna Wirth

Empfehle meine renovierten Räume zum angenehmen Aufenthalt / Herrlicher Blick über Kurgarten zur Haffküste / Täglich Künstlerkonzert / Vorzügliche Küche / Gut gepflegte Getränke.

Trinkt Milch!

Besucht meine Milchtrinkstube in **Kahlberg**.

H. Schroeter

Molkerei Elbing.

Park = Drogerie und Foto

Ernst Albrecht

Elbing

:::

Kahlberg

Spezialhaus für Foto

Westpreußischer Verkehrswart

Verkehrsführer durch die Städte
Elbing, Marienburg, Marienwerder, Deutsch-Eylau, Riesenburg
und Stuhm

Herausgeber: Magistrat-Verkehrsamt, Elbing

Verlag und Anzeigen-Annahme:
Alfred Seiffert, Buch- und Verlagsdruckerei, Elbing

Kreissparkasse Elbing

Friedrich Wilhelm-Platz 7/8 — Telefon 3868/3869

Zweigstellen:

Tolkemit, Hafenstraße, Ecke Hakenstraße

Ostseebad Kahlberg, Bellevuestraße — Post

Mündelsichere Kapitalanlage
Umwechselung fremd. Geldsorten
Einlösungsstelle v. Reisekreditbriefen

Ostseebad Kahlberg-Liep

Einzigstes Seebad Westpreußens auf der „Frischen Nehrung“, dem grünen Waldlande zwischen zwei Meeren, im Zusammenklang von See, Wald, Haff.

Auskunft kostenlos: Kurverwaltung Kahlberg

Elbinger Stadtbank Städt. Sparkasse Elbing

— Mündelsicher —



Fernspr. 2441—2443 Friedr.-Wilhelm-Platz 4
Geschäftszeit: 8.30—13 Uhr u. 15—16 Uhr

Zweigstelle I: Hauptstraße 1 (R. Ebert)
Zweigstelle II: Königsbergerstraße 101
Zweigstelle III: Johannisstraße 18

Kassenstunden der Zweigstellen
Von 8—13 Uhr und von 15—16.30 Uhr.

Sonnabend nachmittags sind sämtliche Kassen geschlossen.
Reichsbankkonto. Postscheckkonto: Königsberg 14918. Berlin 124222.

Anlage von Spargeldern zu günstigsten Bedingungen
Einzug von Schecks, Wechseln und Dokumenten

Einlösung von Reisekreditbriefen. — Umwechslung fremder Geldsorten. — Aufbewahrung von Wertsachen aller Art in unseren Tresorräumen



Dampfer „Möwe“ fährt

Vom 26. Juni b. 20. Aug.

Täglich 2 mal am

Sonntag, Montag, Dienstag,

Donnerstag, Freitag . . .

Täglich 1 mal

am Mittwoch u. Sonnabend .

ab Elbing ab Rahlberg

7³⁰ und 13⁵⁵

9³⁰ und 19³⁰

13⁵⁵ (1⁵⁵nchm.)

19³⁰ (7³⁰abds.)

Vom 21. Aug. bis 3. Sept.

Sonntag, Montag, Dienstag,

Donnerstag, Freitag . . .

Mittwoch, Sonnabend . . .

9³⁰

18³⁰ (6³⁰ abds.)

13⁵⁵ (1⁵⁵nchm.)

18³⁰ (6³⁰ abds.)

Zu unserem Titelbild

Besucht die „Geneigten Ebenen“

Zu den größten Sehenswürdigkeiten in Ostpreußen gehört zweifellos der Oberländische Kanal, der mit seinen Geneigten Ebenen, diesen eigenartigen Schiffshebewerken, in Europa einzig dasteht. Der Kanal, der die umfangreichen Seen des Oberlandes mit dem Drausensee und dadurch mit Haff und Ostsee verbindet, überwindet auf einer relativ kurzen Strecke einen Höhenunterschied des Wasserspiegel von rund 100 Meter. Dies geschieht nicht, wie sonst üblich, mit Hilfe von Schleusen, sondern dadurch, daß die Schiffe auf großen Wagen über Land transportiert werden. So paradox es klingen mag, Tatsache ist, daß hier Schiffe über Berge rollen. Die Fahrt über den Kanal ist keineswegs nur wegen dieser technischen Höchstleistung interessant, sondern sie bietet dem Besucher auch überaus reizvolle und in ihrer Lieblichkeit ungeahnt abwechslungsreiche Landschaftsbilder dar, wie man sie selten wiederfindet. Der Ausgangspunkt bezw. das Ziel dieser regelmäßigen Fahrten mit den modern eingerichteten Motorschiffen ist Elbing, Tharden am Bärtingsee oder Osterode. Maldeuten, das Zentrum dieser Schifffahrtslinie, kommt wegen seiner günstigen Eisenbahnverbindungen als Umsteigestation in Frage.

Jeder Besucher Ostpreußens sollte nicht heimkehren, ohne dieses „Wunderwerk der Technik“ gesehen zu haben. Aber auch jeder Ostpreuße sollte dem kürzlich ergangenen Ruf: „Ostpreußen, lernt Ostpreußen kennen!“ folgen und diese mit an erster Stelle stehende Sehenswürdigkeit seiner Heimat aus eigener Anschauung kennen, schätzen und lieben lernen.

Auskunft erteilen:

**Neederei G. Schroeter u. Co., Elbing, Wasserstraße 73,
Fernruf 2241.**

**Stadt. Verkehrsamt Elbing, Rathaus-Passage, Fernruf
3746.**

Seit über

30 Jahren

GEBR. Lublinski
Alter Markt 51/52

das führende
Modewaren-Kaufhaus

Königl. privil. Polnische Apotheke

Telephon 2434

Elbing

Junkerstr. 22

m. Nebenfahrn

Allopathie Homöopathie
Biochemie

Reichhaltigstes Lager von pharmac. Spezialitäten,
kosmetischen Präparaten und Artikeln zur
Krankenpflege

Die Apotheke besteht seit 1442 u. ist kein polnisches Unter-
nehmen. Der Name entstand in unvordenklicher Zeit infolge
der Lage des Grundstücks an der Polnischen Gasse.

Elbing

Begründet 1237.

71 000 Einwohner.

Auskunftsstellen:

Stadt. Verkehrsamt, Rathauspassage. Fernruf 3746.

Geöffnet: Wochentags von 7.30—13.15 u. 15—18 Uhr.

Verkehrsverein Elbing, e. V., Wilhelmstr. 29, Fernruf 2274

Geöffnet: Wochentags 8—11 $\frac{1}{2}$ u. 13—16 Uhr. Sonntags 9—12 Uhr.

Reichseisenbahn-Auskunftsstelle, Bahnhofsgebäude, Eingang Westgiebel. Telephon 2373. Auskunft über Personen- und Gepäckverkehr. (Fahrpläne u. Tarife) werktags v. 8.30—12 u. 14.30—18 Uhr. Außerdem Auskunft geringen Umfangs am Fahrkarten-Schalter, der von 5—24 Uhr durchgehend geöffnet ist.

Haffuferbahn, Bahnhof Elbing Stadt, 1 Treppe. Fernruf 3517
3518. Auskunft über Fahrplan und Tarif der Haffuferbahn, lohnende Ausflüge an die Haffküste, Sportmöglichkeiten und über die jeweilige Verbindung Tolckemit-Kahlberg. Werktags 8—13 und 15—18 Uhr.

Frühstücksstube Matthies

Inh. Fritz Schönsee
Elbing, Kettenbrunnenstr. 10

Gutes Essen

zu soliden Preisen.
Gepflegte Getränke

Léon Saunier's Buchhandlung

Carl Peicher

Inn Mühlendamm 26

Führer und Pläne von
Elbing und Umgegend

F. W. Nöthe Nachflg.

Inhaber: Edmund Hauswald — Optikermeister

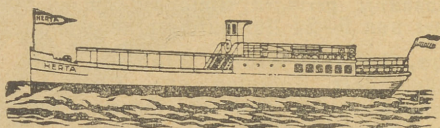
Optik — Foto — Kino

Alter Markt 32 Elbing Inn. Mühlendamm 16
Gegründet 1875 — Fernruf 2627

Baering

Elbings größtes Schuhhaus

Dr. Scholl's Fußpflege — Pedicure 1.—



Motorschiff „Herta“

empfiehlt sich zur Ausführung von Tages- und Mondschein-, Vereins- und Gesellschaftsfahrten nach den geneigten Ebenen, Canthen, Maldeuten, Tharden, Dt. Eylau, Osterode, Alt Dollstädt, Rückforth, Helgoland sowie Marienburg und Danzig mit einer Personenzahl bis 200 Personen.

William Wenzel .: Elbing

Heil. Geiststraße 51 - Fernsprecher 2629

Guttemplerhaus: Elbing

Telefon 3491 — Inh.: Joh. Steinhöfel — Georgendamm 16

Bürgerlicher Mittagstisch

65 s / 85 s / 1.00 RM

Abend-Stammessen 60 Pfg.

Alkoholfreies Kaffee- u. Speisehaus

Empfehlenswerte Rundgänge durch Elbing

Auf diesen Rundgängen gelangt man zu den im Stadtbilde auffallenden Sehenswürdigkeiten Elbings; im nachstehenden Text wird durch () Klammern auch sie aufmerksam gemacht.

1. Durch die Altstadt.

(Dauer ca. 1 Stunde.)

Friedrich-Wilhelm-Platz (Hermann-Balk-Brunnen, Kaiser-Wilhelm-Denkmal) — Friedrichstraße — Gr. Lustgarten (Kriegerdenkmal, Polizeipräsidentium) — zurück zur Heil-Geist-Straße (Alte Giebelhäuser, Haus Nr. 15 ältestes niederdeutsches Bürgerhaus des Deutschordensgebietes) — Alter Markt — Brückstraße (Alte Giebelhäuser, Nikolaikirche) — Hohe Brücke (Blick auf den Hafen und alte Kornspeicher) — Am Wasser (Blick auf die Häuserreihe zwischen den Brücken) — Lege Brücke (Blick auf die Schiffswerft F. Schichau) — Wilhelmstraße (Alte Giebelhäuser, Haus Nr. 56 ältestes Haus Ostpreuß. im gotischen Stil) — Körperstraße (Klosterhof und St. Marienkirche) — zurück durch die Enge Gasse in die Spieringstraße (Alte Patrizierhäuser mit Beischlägen, Kamelhaus) — Alter Markt (Pfeifenbrunnen, Markttor aus dem Jahre 1319) — Kleiner Lustgarten (Schichaudenkmal, Diana-Statue) — Poststraße — Friedrich-Wilhelm-Platz.

2. Durch die Neustadt:

(Dauer ca. 1 Stunde)

Friedrich-Wilhelm-Platz — Poststraße — Königsberger Straße — Zu den Heimstätten (Rosengarten, Parkanlagen mit Buttenbrunnen) — Damaskenstrasse (Jugendherberge) — Königsberger Straße (Mädchenberufsschule) Kantstraße — Neuerer Mühlendamm — Bergstraße (Zahnschule) — durch den Zahn-Sportpark — Wittenfelder Straße — Hindenburgstraße — St. Annen-Platz (durch die Friedhöfe) — Neuerer Mühlendamm — Innerer Mühlendamm — Friedrich-Wilhelm-Platz.

Aussichtspunkte:

(Blick über Elbing und Umgegend).

Turm der St. Nikolaikirche (96 m hoch). Besteigung auf eigene Gefahr nur nach vorheriger Anmeldung beim Oberkämmerer Uder, Fischerstraße 10, gestattet.

Balkon der Jugendherberge „Turmhaus“ Karl Budor-Straße 31.

Dach der Zahnschule, Zahnstraße.

Ferner gestatten der Thumberg, Gänseberg und im Vogelsanger Walde das Belvedere wundervolle Fernblicke.

Parkanlagen in Elbing.

Kasino=Park, Pfefferstraße 1/2, Vereinsbesitz. Fremden ist der Eintritt in den Park und in die Gasträume nach Anmeldung beim Dekonom oder Pförtner gestattet.

Jahn-Sport-Park, Jahnstraße. Oeffentlich. Sehenswert: Jahn-schule und Alpinum an der Süd-Promenade.

Volkspark in den Heimstätten, Königsbergerstraße. Oeffentlich. Sehenswert: Rosengarten und Puttenbrunnen.

Park-Anlagen in Vogelhang. Oeffentlich. Von den Terrassen Fernblick auf die Stadt.

Besichtigungstafel

für Museen, Kirchen und Schulen in Elbing.

Städt. Museum,

Heilige Geistsstr. 3/4 Fernruf 3310. Begründet 1865. Sehenswert: Abteilungen für Vorgeschichte und Stadtgeschichte Heimat und Volkskunde, Kunst und Kunstgewerbe, bürgerlich und bäuerliche Wohnkultur, Innungen, Wassen, Münzen und Naturkunde. Besuchszeiten: Wochentags 9—16. Sonntage 11—13 Uhr. Eintritt jeden Sonntag frei; an Wochentagen Eintrittspreis für Erwachsene 30 Pf., für Studenten und Schüler 10 Pf., für Vereine je Person 20 Pf.

Carl=Kudor=(Heimat)=Museum,

Wilhelmstraße 29, Fernruf 2274. Sehenswert: Heimat-Sammlungen. Besuchszeiten: Mittwoch 15—17 Uhr. Sonntag 10—12 Uhr, zu anderen Zeiten nach vorheriger Anmeldung. Eintrittspreis: Erw. 0,20 RM Kinder 10 RM., Fremden- und Schülergruppen unter Führung nach Vereinbarung.

Evgl. Hauptkirche zu St. Marien

(erbaut 1238—1246), Kürschnerstraße, Fernruf 3275.

Sehenswert: wertvolle Altäre, Netzgewölbe, Barock-orgel, Kreuzgang Besichtigung von 9 Uhr bis zur Dunkelheit nach vorheriger Anmeldung beim Gemeindegemeinderat, Altstadt Wallstraße 18b. Führung durch Kreuzgang, Sakristeien und Chorraum Erwachsene 0,50 RM., Kinder 0,25 RM., Fremden- und Schülergruppen nach Belieben.

Kath. Pfarrkirche zu St. Nicolai

(erb im 14. Jahrhdt.), Brückstraße, Fernruf 2329. Sehenswert: wertvolle Altäre und Gemälde, berühmte Holzschneißfiguren (Kreuzigungsgruppe), Heldendenkmal von H. Splieth, Taufkapelle, Orgel, Turmglocken, Aussicht vom Turm (100 m). Besichtigung der Kirche u. Besteigung des Turmes außerhalb des Gottesdienstes bis 18 Uhr nach vorheriger

Tolkemit / Deutsches Haus

Mit dem Tolkemiter Aal an der Kette
Inh. G. Pillukat Telephon 31
5 Min. vom Bahnhof u. von der Dampfer-Anlegestelle entfernt.

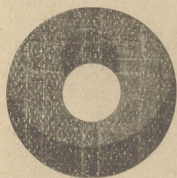
Zimmer mit und ohne Pension
Anerkannt gute und billige Küche

Restauration - Saal - Autounterkunft - Tankstelle

Hermann Pauls, Elbing

führendes Haus in

Bade - Artikel



Bade - Mäntel

Bade - Laken

Bade - Trikots

Bade - Kappen

Bade - Schuhe

**Strandanzüge für Damen in hübschen
neuen Formen.**

MUSIKALIEN!

Die neuesten Schlager, sowie alle anderen
Musikalien in reichlicher Auswahl auf Lager

Musikalienhandlung A. Graffenberg

Wilhelmstraße Nr. 46



Konditorei Ligowski

ELBING

Inn. Mühlendamm 20-23 - Fernsprecher 2471

Solide Preise für Gebäck u. Getränke

Modernste Lautsprecheranlage

Hast Elbing du gesehen,
mußt auch ins Restaurant
des Kartenkünstlers

Kretschmann gehen.

(Einzigartig über Ostpreußen hinaus).

Wasserstr. 65-67

Alkoholfreies Speisehaus

Reiserbahnstr. 1 Carlsonplatz
empfehl't

guten Mittagstisch

in und außer dem Hause.

Preise: 85 Pfennig, im
Abonnement 75 Pfg.

Ferner zu 50 und 35 Pfg.

★
Am Lustgarten 4

Elbinger Mittelstandsbank
e. G. m. b. H.
2225 Tel. 3359
★

Gesellschaftsfahrten

nach der Gaffküste, Tannenberg, Weixenberg, Masuren,
Samland u. sonstigen schönen Teilen Ostpreußens, werden
bei sachgemäßer Führung u. billigster Preisberechnung, mit
mod. Reise-Autobussen = Personenwagen, ausgeführt.
Es können Gesellschaften v. 3 bis über 100 Personen befördert
werden. Reisevorschlage werden unverbindlich ausgearbeitet.

Kraftverkehr Elbing

W. Hohmann, Königsbergerstraße 1a. **Telephon 3907**

Berlin—Danzig—Marienburg—Elbing—Königsberg Hbf.

Stationen	km	D 7 1.-3.	541 2.3.	D 8 2.3.	309 335 2.3.	543 2.3.	305 2.3.	345 2.3.	311 2.3.	591 2.3.	D 1 1.-3.	D 23 1.-3.	545 2.3.	D 15 2.3.	431 2.3.
Berlin Schlef. Bahnhof	0,0	19,54	—	23,28	von Ditzschau	—	0,20	—	—	Stett. Bhf. 22,30	9,47	8,35	—	15,17	—
Danzig	—	—	3,25	—	—	7,47	—	*10,-	—	13,40	—	17,16	17,35	—	*21,30
Marienburg	455,7	3,01	5,17	6,06	7,36	9,24	10,00	11,38	—	15,27	16,16	18,13	19,12	21,00	23,01
Marienburg	—	3,11	5,40	6,20	7,50	9,41	10,12	12,23	13,30	15,48	16,25	18,23	19,26	21,10	23,37
Elbing	484,7	3,35	6,13	6,43	8,21	10,12	10,39	12,54	14,01	16,23	16,48	18,44	19,58	21,31	0,06
Elbing	—	3,37	6,17	6,45	—	—	10,44	12,57	14,08	16,57	16,50	18,45	20,07	21,33	0,10
Königsberg Hbf.	601,0	5,07	9,05	8,15	—	—	12,45	15,21	16,45	19,33	18,20	20,10	22,45	22,54	bis Bhg

** Führt Kurswagen 2. u. 3. Klasse Breslau—Königsberg über Posen—Bromberg—Dirschau, ab Breslau 1.00 Uhr * Sichtvermerk nicht erforderlich.

Königsberg Hbf.—Elbing—Marienburg—Danzig—Berlin

Stationen	km	302 2.3.	D 4 2.3.	546 2.3.	542 2.3.	334 2.3.	D 24 1.-5.	672 310 2.3.	D 2 1.-3.	548 1.-3.	598 2.3.	D 16 2.3.	316 2.3.	550 2.3.	554 2.3.	552 2.3.	D 8 1.-3.
Königsberg Hbf.	0,0	21,57	23,58	—	von Brsb.	6,20	9,16	10,00	10,00	—	11,18	14,03	12,42	*15,33	—	19,35	21,36
Elbing	116,2	0,08	1,37	—	6,51	8,50	10,43	10,54	11,38	—	13,52	15,24	15,17	17,49	—	22,04	23,09
Elbing	—	0,16	1,39	5,31	6,53	8,55	10,45	10,58	11,40	13,00	13,56	15,25	15,31	17,53	20,43	22,19	23,11
Marienburg	145,2	0,42	2,03	6,05	7,29	9,30	11,07	11,30	12,05	13,33	14,27	15,47	16,03	18,26	21,14	22,51	23,35
Marienburg	—	0,57	2,15	*6,40	9,08	—	11,19	—	12,16	—	15,10	15,55	*16,50	18,42	21,43	23,07	23,50
Danzig	—	—	—	8,08	11,04	—	12,16	—	—	—	17,04	—	18,20	20,45	23,52	1,06	—
Berlin Schl. Bhf.	601,0	10,30	8,47	—	—	—	21,00	—	18,52	—	7,45	22,12	—	—	—	—	6,47

Durchlaufende Wagen sowie Roll- und Passvorschriften siehe Seite 14
 ** Führt Kurswagen 2. und 3. Klasse Königsberg—Breslau über Dirschau—Bromberg—Posen, an Breslau 4.47 Uhr. * Sichtvermerk nicht erforderlich.
 St. B.

Berlin — Schneidemühl — Thorn — Dt. = Eylau — Allenstein

D 15	201	D 55	805	328	D 51	D 3	259	243	Stationen	D 116	254	D 56	348	323	258	240	D 52	321
15.17	—	3.12	9.35	0.20	17.14	22.01	23.28	—	ab Berlin	22.12	—	19.04	5.16	—	—	—	7.31	—
18.45	—	—	5.35	—	—	—	3.27	—	ab Schneidemühl	18.57	—	—	23.30	—	—	—	—	—
—	324	—	—	—	—	2.35	—	—	ab Posen	—	—	—	311	—	—	—	—	—
—	—	10.45	15.25	14.20	—	—	—	—	ab Thorn	—	—	12.26	18.13	22.21	—	—	0.44	8.25
21.09	14.50	19.15	16.30	—	—	4.41	7.34	—	an Dt. Eylau	13.55	—	10.23	14.30	19.35	—	—	22.44	4.35
23.00	17.41	22.07	18.22	—	—	6.37	10.29	—	ab Dt. Eylau	—	—	—	248	—	—	—	—	—
D 115	245	—	—	—	—	—	—	—	ab Dt. Eylau	13.47	7.32	10.14	12.36	15.12	20.16	22.11	22.34	—
23.10	18.50	—	—	—	6.03	6.54	13.05	18.28	an Allenstein	12.58	5.54	9.20	11.14	13.53	18.57	20.50	21.42	—
0.05	20.11	—	—	—	7.19	7.51	14.33	17.57	ab Allenstein	—	—	—	—	—	—	—	—	—

Die Züge D 1+, D 2+, D 3, D 4+, D 7+, D 8+, D 15, D 16, 302 und 305 sowie die geschlossenen Zugteile der Züge D 23, D 24, D 51, D 52, D 55, D 56, D 115, D 116, 248, 312, 550, 591, und 598 dienen dem Durchgangsverkehr nach oder von Ostpreußen. Bei der Benutzung dieser Züge und Zugteile brauchen Reisende nach oder von Ostpreußen weder Pässe noch sonstige Ausweispapiere und unterliegen keinen Zollformalitäten. Wegen der auf deutschem Gebiet stattfindenden Kontrolle der Ausländer empfiehlt sich jedoch für deutsche Reisende die Mitführung eines Ausweises aus dem sich ihre Reichszugehörigkeit ergibt. Bei den übrigen Zügen u. Marienburg, polnisch in Königs u. Dirschau. Pafz u. Wisjmanowang. Deutsche Zollabfertigung u. Passprüfung in Dirschau u. Marienburg. polnisch in Königs u. Dirschau. Die Züge D 1, D 2, D 4, D 7 u. D 8 können auch v. Reisenden benutzt werden, die in Königs oder Dirschau aus- oder einsteigen wollen. Für diese findet Pafz- und Zollprüfung in Königs und Dirschau statt. Reisende nach oder aus dem Gebiet der Freien Stadt Danzig können ihr Ziel ohne polnisches Visum erreichen, wenn sie einen der folgenden Wege benutzen: 1. die durchgehenden wäpmerischen Eisenbahnverbindungen Marienburg (Wpr.)—Dirschau—Danzig; ab Marienburg (Wpr.) 6.40, 16.50, ab Danzig 10.00, 21.30. 2. Die Eisenbahnverbindungen von Marienburg (Wpr.) nach Simonsdorf u. Ziegenhof 3. Die Kraftfahrline Marienburg (Wpr.)—Danzig. 4. Die Kraftfahrline Elbing—Ladokopp—Danzig. Hierbei genügt für Reisende, die ihren dauernden Wohnsitz in Ostpreußen haben, ein Personalausweis mit Stichtbild, für alle übrigen Reichszugehörigen ein Paß.

Stationsabstand		Stationsabstand		Stationsabstand		Stationsabstand		Stationsabstand	
km	mi.	km	mi.	km	mi.	km	mi.	km	mi.
6.44	7.57	11.18	12.30	13.43	16.30	18.36	21.20	23.43	0.0
7.05	8.16	11.39	12.48	14.07	16.49	18.55	21.39	0.02	13.8
7.36	8.45	12.09	mi. u.	14.40	17.18	19.24	22.08	0.31	38.5
									an Marienw.

Marienburg — Dt. Eylau

km	mi.	km	mi.	km	mi.	km	mi.	km	mi.
—	—	6.13	11.14	13.38	16.53	19.28	23.55	0.0	—
6.01	8.30	7.04	12.11	14.19	17.36	20.17	0.36	35.5	—
6.14	8.44	7.15	12.23	14.30	17.47	20.27	0.46	45.4	—
6.45	9.15	7.39	—	14.54	18.11	20.52	1.10	65.9	—
6.50	9.20	7.42	—	14.57	18.14	20.55	1.14	68.8	—

Marienburg — Maldeuten — Allenstein

Stationsabstand		Stationsabstand		Stationsabstand		Stationsabstand		Stationsabstand	
km	mi.	km	mi.	km	mi.	km	mi.	km	mi.
6.43	11.47	14.39	17.58	23.40	0.0	—	—	—	—
7.59	12.46	15.50	18.55	0.35	—	—	—	—	—
8.29	13.11	16.16	19.24	—	—	—	—	—	—
9.07	13.35	16.37	19.53	—	—	—	—	—	—
10.14	14.40	17.43	21.04	—	—	—	—	—	—

Elbing — Miswalde — Osterode — Hohenstein

Stationsabstand		Stationsabstand		Stationsabstand		Stationsabstand		Stationsabstand	
km	mi.	km	mi.	km	mi.	km	mi.	km	mi.
7.00	11.51	14.51	20.50	—	—	—	—	—	—
7.53	12.41	15.44	21.42	—	—	—	—	—	—
7.56	12.47	15.52	21.50	—	—	—	—	—	—
8.43	13.80	16.40	22.35	—	—	—	—	—	—
9.00	13.47	16.57	22.52	—	—	—	—	—	—
bis 31.8.	9.00	14.44	20.01	—	—	—	—	—	—
S	9.10	10.30	15.44	21.01	—	—	—	—	—
10.10	11.30	15.44	21.01	—	—	—	—	—	—

km	mi.	km	mi.	km	mi.	km	mi.
8.20	15.10	18.42	21.43	0.0	—	—	—
8.38	15.24	18.56	21.59	8.9	—	—	—
10.03	16.43	20.13	23.43	33.6	—	—	—

km	mi.	km	mi.	km	mi.	km	mi.
—	—	15.07	18.14	21.00	23.32	—	—
—	—	11.20	14.28	17.34	20.16	22.53	—
—	—	11.08	14.18	17.22	20.01	22.42	—
—	—	10.38	13.54	16.57	19.30	22.18	—
—	—	10.33	13.50	16.52	19.31	22.13	—

Stationsabstand		Stationsabstand		Stationsabstand		Stationsabstand		Stationsabstand	
km	mi.	km	mi.	km	mi.	km	mi.	km	mi.
7.36	8.45	12.09	mi. u.	14.40	17.18	19.24	22.08	0.31	38.5
									an Marienb.
									an Simonsdorf
									an Ziegenhof

km	mi.	km	mi.	km	mi.	km	mi.
7.36	8.45	12.09	mi. u.	14.40	17.18	19.24	22.08

km	mi.	km	mi.	km	mi.	km	mi.
7.36	8.45	12.09	mi. u.	14.40	17.18	19.24	22.08

km	mi.	km	mi.	km	mi.	km	mi.
7.36	8.45	12.09	mi. u.	14.40	17.18	19.24	22.08

km	mi.	km	mi.	km	mi.	km	mi.
7.36	8.45	12.09	mi. u.	14.40	17.18	19.24	22.08

km	mi.	km	mi.	km	mi.	km	mi.
7.36	8.45	12.09	mi. u.	14.40	17.18	19.24	22.08

km	mi.	km	mi.	km	mi.	km	mi.
7.36	8.45	12.09	mi. u.	14.40	17.18	19.24	22.08

km	mi.	km	mi.	km	mi.	km	mi.
7.36	8.45	12.09	mi. u.	14.40	17.18	19.24	22.08

km	mi.	km	mi.	km	mi.	km	mi.
7.36	8.45	12.09	mi. u.	14.40	17.18	19.24	22.08

km	mi.	km	mi.	km	mi.	km	mi.
7.36	8.45	12.09	mi. u.	14.40	17.18	19.24	22.08

km	mi.	km	mi.	km	mi.	km	mi.
7.36	8.45	12.09	mi. u.	14.40	17.18	19.24	22.08

km	mi.	km	mi.	km	mi.	km	mi.
7.36	8.45	12.09	mi. u.	14.40	17.18	19.24	22.08

km	mi.	km	mi.	km	mi.	km	mi.
7.36	8.45	12.09	mi. u.	14.40	17.18	19.24	22.08

km	mi.	km	mi.	km	mi.	km	mi.
7.36	8.45	12.09	mi. u.	14.40	17.18	19.24	22.08

km	mi.	km	mi.	km	mi.	km	mi.
7.36	8.45	12.09	mi. u.	14.40	17.18	19.24	22.08

km	mi.	km	mi.	km	mi.	km	mi.
7.36	8.45	12.09	mi. u.	14.40	17.18	19.24	22.08

km	mi.	km	mi.	km	mi.	km	mi.
7.36	8.45	12.09	mi. u.	14.40	17.18	19.24	22.08

km	mi.	km	mi.	km	mi.	km	mi.
7.36	8.45	12.09	mi. u.	14.40	17.18	19.24	22.08

km	mi.	km	mi.	km	mi.	km	mi.
7.36	8.45	12.09	mi. u.	14.40	17.18	19.24	22.08

Elbing — Gölbenboden — Maldeuten — Mohrungen — Allenstein

		W	S u. S	km	ab	Elbing	an	6.43	—	10.54	17.20	20.37	22.14
7.12	10.44	18.18	22.40	23.33	0,0	an	ab	6.27	—	10.38	17.03	20.20	21.57
7.26	10.57	18.32	22.57	23.50	12,5	an	Gölbenboden		W				
7.27	11.08	18.33	22.58	23.55	—	ab	Gölbenboden	6.25	9.05	10.35	16.57	20.18	21.54
7.42	12.07	14.03	18.46	23.15	0.07	ab	Pr. Holland	6.14	8.48	10.24	16.46	20.07	21.43
8.10	13.06	14.30	19.15	23.44	0.35	an	Maldeuten	5.46	6.40	9.55	16.18	19.39	21.17
8.50	—	16.34	19.43	0.03	0.54	an	Mohrungen	5.26	—	9.07	15.05	—	20.55
10.14	—	17.43	21.04	—	97,6	an	Alenstein	—	—	7.57	13.57	—	19.39

Eisenbahn-Fahrpreise. Der Einheitsfaß für 1 km in Personenzügen beträgt: In der 1. Kl. 11,6, in der 2. Kl. 5,8, in der 3. Kl. 4,0 Rpf. Die Entfernungen sind im Fahrplan bei den Stationen angegeben. — Für die Benutzung von Gil-, D-, FD- und FFD-Zügen werden besondere Zuschläge erhoben.

Elbing — Schlobitten — Wornitt — Rastenburg

		0,0 km	ab	Elbing	an	6.51 <th>9.47 <th>15.17 <th>22.04 </th></th></th>	9.47 <th>15.17 <th>22.04 </th></th>	15.17 <th>22.04 </th>	22.04
6.17	8.04	14.08	20.07	24,7	an	6.15	9.14	14.34	20.37
6.56	8.35	14.55	21.40	54,1	an	5.31	8.25	13.44	19.49
7.48	9.30	15.49	22.38	118,6	ab	—	6.04	9.35	17.12
—	11.43	21.41	—	145,9	an	—	5.13	8.37	16.19
—	12.30	bis Rübel	—		ab				

Autobusverkehr (Stadttheater — Spittelhof)

Abfahrzeiten vom Stadttheater ab: 6.05, 6.45, 7.15 und weiter jede halbe Stunde bis 21.45.
 Abfahrzeiten von Spittelhof ab: 6.30, 7.00 und weiter jede halbe Stunde bis 22.00.



Die Dampfer-Verbindung Elbing - Kahlberg

vom 30. Juni bis einschl. 7. August ist laut Fahrplan wie folgt:

	Von Elbing	Von Kahlberg
Täglich (Mittwoch u. Sonnabend fällt die Tour 7 Uhr früh ab Elbing aus)	vorm. 7.00	vorm. 10.00
	vorm. 8.00	nachm. 5.00
	vorm. 9.40	abends 6.30
	nachm. 2.05	abends 8.00
Sonntag extra	{ morg. 6.00 { vorm. 10.30	abends 9.00
Außerdem Dienstg., Freitag. u. Sonnabd.	abends 7.30	
Außerdem Montag, Mittw. u. Sonnabd.		morg. 5.30

Reederei A. Zedler.

Gesellschaftshaus Kahlweiß

5 Minuten von d. Kahlberger Anlegestelle
Ständige Fährverbindung. Telephon 2258

Modernste Freilicht-Tanzdielen am Platze

Schön geschützter Garten und einziger Dachgarten in Elbing mit Aussicht aufs Wasser.

Parkettsaal mit großen Gesellschaftsräumen — Modernste Uebertragungsanlage. — Gute Speisen und Getränke zu soliden Preisen. — Eigene Konditorei.

Regelmäßige Passagier-Verbindung zwischen Elbing—Pillau—Königsberg Pr.

mit Personen- und Eilgüter-Dampfer „Elbing V“ und „Elbing VI“ jeden Dienstag und Freitag.

Abfahrt von Elbing 6 Uhr früh. Anschluß an den Ostpreußendienst in Pillau nach Zoppot und Swinemünde.

Fahrpreis 2.-- Mk. für die einf. Fahrt, Kinder die Hälfte
Wandergruppen und Vereine Ermäßigungen. Vertreter in Pillau
und Königsberg **R. Meyhoefer.**

Reederei F. Schichau G. m. b. H., Tel. 3137

Haffuferbahn

Elbing—Tolkemit—Braunsberg

	W	S u.F.	S u.F.	W	S u.F.	W	S u.F.	T	S u.F.	W	S u.F.	W	T	S u.F.	W	S u.F.	S u.F.	W	T	S u.F.	W	S u.F.	W	T	S u.F.	S onntag
Elbing Stadt	ab	5.25	5.55	9.15	10.00	12.30	13.00	14.08	17.20	18.30	19.40	20.35	20.35	22.29	22.00	22.00										Sonntag
Reinmannsfelde		5.56	6.21	9.40	10.28	12.56	13.81	—	17.48	19.00	—	21.04	21.04	22.29	22.09	22.00										
Guccel-Staffelbrücken		6.04	6.25	9.44	10.33	13.00	13.38	14.35	17.54	19.06	20.11	21.09	21.09	22.34	22.04	22.00										
Gabinen		6.19	6.31	9.50	10.39	13.52	14.43	14.43	18.02	19.18	20.16	21.16	21.16	22.41	22.11	22.00										
Tolkemit	an	6.27	6.38	9.57	10.46	14.00	14.58	14.58	18.15	19.28	20.24	21.23	21.23	22.48	22.11	22.00										
Braunsberg	an	6.31	6.40	10.03	10.72	14.50	15.21	15.21	18.36	19.58	20.50	21.18	21.18	22.48	22.11	22.00										Somm- u. Feiertags u. Dienstags
Braunsberg	ab	6.52	7.00	10.23	11.12	15.28	15.28	15.21	18.37	19.59	20.51	21.08	21.08	22.27	22.44	22.00										
Braunsberg	an	7.18	7.18	10.41	11.31	15.50	15.50	15.50	18.52	20.19	21.13	21.13	21.13	22.44	22.50	22.00										
Braunsberg	ab	7.24	7.24	10.46	11.36	15.56	15.56	15.56	19.02	20.25	21.15	21.15	21.15	22.50												

	W	S u.F.	S u.F.	W	S u.F.	W	S u.F.	T	S u.F.	W	S u.F.	W	T	S u.F.	W	S u.F.	W	T	S u.F.	W	S u.F.	W	T	S u.F.	S onntag
Braunsberg	ab	5.55	6.01	7.45	7.51	9.15	10.05	14.07	17.20	18.42	19.40	20.35	20.35	21.55	22.01	22.00									Sonntag
Braunsberg	an	6.01	6.17	7.51	8.10	9.21	10.11	14.13	17.27	18.49	19.47	20.03	20.03	22.01	22.19	22.00									
Braunsberg	ab	6.18	6.39	8.12	8.33	9.38	10.30	14.31	17.45	19.09	20.03	20.03	22.19	22.19	22.00										
Tolkemit	an	6.39	6.42	8.33	8.56	9.59	10.51	14.52	18.08	19.33	20.25	20.25	22.19	22.19	22.00										
Gabinen	ab	5.50	6.42	8.36	8.56	10.06	10.56	15.00	18.13	19.40	20.30	20.38	20.38	22.19	22.19	22.00									
Guccel-Staffelbrücken		6.05	6.55	8.43	8.43	10.13	11.03	15.07	18.21	19.48	20.38	20.48	20.48	22.19	22.19	22.00									
Reinmannsfelde		6.11	7.00	8.49	8.54	10.19	11.09	15.13	18.30	19.55	20.43	20.48	20.48	22.19	22.19	22.00									
Elbing Stadt	an	6.44	7.28	9.22	10.50	11.40	11.40	15.45	19.05	20.30	21.15	21.15	21.15	22.19	22.19	22.00									

Schiffsverbindung

Tolkemit—Düffebad—Rahberg—Riep

Mon-tags	S u.F.	S u.F.	W	T	S u.F.	S u.F.	W	S u.F.	W	S u.F.	W	S u.F.	T	S u.F.	W	S u.F.	W	T	S u.F.	W	S u.F.	W	S u.F.	W	T	S u.F.	S onntag				
6.35	6.45	10.05	10.55	14.56	18.20	19.4	20.40	5.45	6.50	9.50	10.40	14.35	18.05	19.30	20.25	5.10	6.50	9.50	10.40	14.35	18.05	19.30	20.25	5.10	6.50	9.50	10.40	14.35	18.05	19.30	20.25
7.10	7.20	10.40	11.30	15.31	18.55	20.20	21.15	5.45	6.50	9.50	10.40	14.35	18.05	19.30	20.25	5.10	6.50	9.50	10.40	14.35	18.05	19.30	20.25	5.10	6.50	9.50	10.40	14.35	18.05	19.30	20.25
ab	an			an	ab			an	ab			an	ab			an	ab			an	ab			an	ab						

Fahrzeiten nach Elbing

Besuche mich!

Es bedeutet Hochgenuß!

Konditorei A. Teuke, Elbing

Alter Markt 7

Cadinen
die Perle am Frischen Haß

Direkte Haffuferbahn- und Omnibusverbindung mit Elbing. Vielseitige Sehenswürdigkeiten. Angenehmster Aufenthalt in meinem Hause. Bestens gepflegte Speisen u. Getränke. Sehr civile Preise

Schloßbesichtigungen:
Werktags von 10 bis 17 Uhr.
Sonntags von 11½ bis 16 Uhr.

Fritz Gottschalk, Gastwirtschaft

auf der kaiserlichen Herrschaft Cadinen
Fernruf Tolkemit 53. Fernruf Tolkemit 53.



Postkraftwagenverkehr

Elbing—Mühlhausen (Elbing, Friedrich-Wilhelm-Platz)			
an 7 ³⁷	(nur Werktags)	ab	(nur Werktags) 15 ⁰⁵
Elbing—Neuhofnau Wochentags (Elbing, Fr.-Wilhelm-Platz)			
an	(nur Werktags) 8 ⁴⁷ 14 ³²	ab	(nur Werktags) 7 ⁴⁰ 13 ²⁰
Elbing—Danzig (Elbing, Postamt) visumfrei			
an	10 ⁰⁵ 15 ²⁰ 21 ⁵⁰	ab	6 ⁰⁵ 12 ⁰⁰ 18 ⁴⁰
Fahrpreis Elbing — Danzig 4.55 RM oder 5.65 Gulden. Besondere Fahrten nach Vereinbarung.			

Elbing—Baumgart—Trunz—Maibaum

Ab Elbing

Mittwoch	6.30,	13.10	
Sonnabend	5.20,	6.50,	11.50, 13.10, 15.30

Dnibusverkehr Elbinger Höhe.

Elbing — Trunz — Neukirch — Höhe — Solkemit — Lenzen — Elbing

Stationen	Werktags		Markt	Sonn- und Feiertags		*)
	ab	an		ab	an	
Elbing (Carlsonpl.)	7.10	13.10	19.20	8.50	13.40	23.30
Trunz	7.37	13.37	19.47	9.17	14.07	23.57
Neukirch-Höhe	7.54	13.54	20.04	9.34	14.24	0.09
Solkemit	8.10	14.10	—	10.05	15.00	0.25
Lenzen	8.17	14.17	—	10.12	15.07	0.30
Elbing (Carlsonpl.)	6.15	14.35	—	10.25	—	0.40
	9.10	15.10	—	11.00	—	1.00

Elbing — Lenzen — Solkemit — Neukirch — Höhe — Trunz — Elbing

Stationen	Werktags		Markt	Sonn- und Feiertags		**)
	ab	an		ab	an	
Elbing (Carlsonpl.)	5.50	13.10	19.20	8.50	13.40	23.30
Lenzen	6.10	13.43	19.50	9.20	14.13	23.55
Lenzen	—	13.55	20.00	9.35	14.25	0.05
Solkemit	—	14.05	20.10	10.05	15.00	0.15
Neukirch-Höhe	6.00	14.25	20.25	10.20	—	0.30
Trunz	6.20	14.40	20.40	10.35	—	0.45
Elbing (Carlsonpl.)	6.50	15.10	21.00	11.00	—	1.10

†) Markttag.

*) Berkehrt nur am 12. 5., 7. 7. und 1. 9.

***) Berkehrt nur Donnerstag, den 2. 6 und 4. 8.

Anmeldung beim Oberküster Under, Fischerstraße 10, Eintritt in die Kirche gebührenfrei.

Ev. Pfarrkirche zu Heil. Leichnam, St. Leichnamstraße, Fernruf 3193. Erbaut 1405 an Stelle der alten Georgenkapelle der Altstadt, 1896 nach Osten erweitert, im Schiffe hölzernes Sterngewölbe. Altar und Kanzel vom Jahre 1646, alte Tafelbilder aus dem 17. Jahrhundert. Kostenfrei zu besichtigen nach vorheriger Anmeldung beim Küster, Leichnamstraße 142, werktäglich vom April bis September von 9—12 Uhr vormittags und 3—5 Uhr nachmittags, vom Oktober bis März nur von 9—12 Uhr vormittags.

Städt. Haushaltungs- und Mädchenberufsschule mit Höherer Fachschule für Frauenberufe

(erb. 1929/30), Königsberger Straße 52. Fernruf 3301. Sehenswert: die neuzeitliche Einrichtung. Besuchszeit: Für Gruppen wochentags in den Vormittagsstunden nach vorheriger rechtzeitiger Anmeldung. Eintrittspreis für Fremdengruppen nach Vereinbarung.

Fahrschule

(Akademieschule, erb. 1928/29), Zahnstraße 6, Fernruf 3697. Sehenswert: die neuzeitliche Einrichtung. Besuchszeit: Wochentags 15—16 Uhr, Sonntags 11 bis 13 Uhr nur nach vorheriger Anmeldung. Eintrittspreis für Fremdengruppen nach Vereinbarung.

Andere Besichtigungen für besonders interessierte Fremdengruppen, auch von Industrie- und Wirtschafts-Großbetrieben, vermittelt das Städt. Verkehrsamt nach rechtzeitig Anmeldung.

Post

Schalterdiensstunden bei den Postämtern am Friedrich-Wilhelm-Platz und am Bahnhof werktags 8—18 Uhr, Sonn- und Feiertags 8—9½ Uhr. Ausgabe postlagernder Brieffendungen täglich von 6—21 Uhr, Annahme von Paketen auf dem Postamt am Bahnhof werktags bis 19 Uhr. Annahme von Telegrammen ununterbrochen.

Conditorei u. Café Kopenhagen

Bestellgeschäft und Tageskaffee
der gut bürgerlichen Kreise

Solide zeitgemäße Preise. Geöffnet bis 22 Uhr.

Gasthaus Drei Rosen

Inh. Herbert Baldt. Tel. Doffentl. Reichhorst

Beliebtcs Ausflugslokal / am See / Konzert /
Kleinkaliberschicßstand / Regclbahn / Ueber-
nachtungsmöglichkeit.

Elbinger Straßenbahn-Verkehr.

Vogelsang-Verkehr.

Ab Ulter Markt an Wochentagen:

6⁰⁰, 6⁴³, 7⁰⁰, 8¹², 8⁵⁴, 9³⁶, 10¹⁸, 11⁰⁰, 11⁴², 12²⁴, 13⁰⁶, 13²⁷
und weiter alle 21 Min. bis 20⁴⁸.

An Sonn- und Feiertagen ab 6⁰⁶ alle 21 Minuten.

Ab Vogelsang an Wochentagen: 6²⁷, 7⁰⁹, 7⁵¹, 8³³, 9¹⁵, 9⁵⁷, 10³⁹, 11²¹,
12⁰³, 12⁴⁵, 13²⁷, 13⁴⁸ und weiter alle 21 Min. bis 21⁰⁹.

An Sonn- und Feiertagen ab 6²⁷ alle 21 Min.

Bei gutem Wetter an Sonn- und Feiertagen durchgehender Verkehr
der Linie 1 bis Vogelsang ab 8⁴⁴ Reichsbahnhof bis 20⁵⁵
ab Vogelsang alle 7 Minuten.

Stadt-Verkehr (Früh-Verkehr).

5 ⁰⁵	ab	Wagenhalle, Ziefestraße		
5 ¹⁰	"	Friedrich-Wilhelm-Platz	an	5 ³¹
5 ¹⁵	an	Reichsbahnhof	ab	5 ²²

(Tag-Verkehr).

Linie 1 ab Damaskestr. 5⁴⁴, 6²⁶, 6³³, 6⁴¹, 6⁴⁸ usw. alle 7 Min. bis 21⁰⁸,
alle 14 Min 21²⁴, 21³⁶, 21⁵⁰* 22¹¹* nur Sonntags
" Reichsbahnhof 6¹⁷, 6²⁴, 6³¹, 6³⁸ usw. alle 7 Min. bis
21³⁴, alle 14 Min. 21⁴⁸, 22⁰², 22¹⁶

Linie 2 " Bangritzstraße 5⁴⁵, 6¹³, 6²⁰, 6²⁷ usw. alle 7 Min. bis 21⁰⁹,
zum Reichsbahnhof alle 14 Min. ab 21¹⁶, 21⁵⁰, 21⁴⁴
" Friedrich-Wilhelm-Platz 5³¹ nach Bangritzstraße
" Pädag. Akademie 6¹⁶, 6²³, 6³⁰, 6³⁷ usw. alle 7 Min. bis
21³³.
" Reichsbahnhof nach Bangritzstraße alle 14 Min. ab
21⁴¹, 21⁵⁵, 22¹⁶.

Linie 3 " Friedr.-Wilh.-Pl. 6²⁸, 6³⁶ usw. alle 12 Min. bis 20³⁸, 20⁵⁰
" Wittenfelde 6¹⁶, 6³⁶ usw. alle 12 Min. bis 20⁵², 21⁰⁴.

Ab 22³⁰ Uhr Nachverkehr im Anschluß an die Züge
der Reichsbahn zu etwa folgenden Zeiten:

ab Reichsbahnhof nach Damaskestr. 23¹², 0¹⁵*, Sonntags auch 22⁴⁴
" Damaskestraße zum Reichsbahnhof 22³⁹, 23⁴²
" Reichsbahnhof nach Bangritzstraße 22⁴⁴, 23¹², 0¹⁵
" Bangritzstraße zum Reichsbahnhof 22⁴⁰, 23⁴³, 0³⁶**

*) nur Sonntags.

**) nur Sonntags bis Friedrich Wilhelm-Platz.

Weinstuben

- Central-Hotel, Inn. Mühlendamm. — Telephon 3898.
Mac Donald, Alter Markt 36 — Telephon 2432
Haertel & Co., Ueßerer Mühlendamm 95 — Telephon 3696.
P. H. Müller, Alter Markt 14 — Telephon 3126.
A. Wolff Nachf., Inh. Heinr. Penner, Friedr.-Wilh.-Pl. 17, Tel. 3845.

Cafés und Conditoreien

- Guttemplerhaus, Alkoholfzr, Café u. Speisehaus, Georgend. 16, Tel. 3491
Rathaus-Café, Rathaus-Passage, Telefon 2900.
Café Vaterland, Alter Markt 40, Telefon 2603
Conditorei Bendig, Wilhelmstraße 59, Telefon 2933
Conditorei Wigowski, Innerer Mühlendamm 23, Telefon 2471
Conditorei Maurizio & Co., Am Schmiededor 2, Telefon 2596
Conditorei Teuke, Alter Markt 7, Telefon 3019
Conditorei Kopenhagen, Ueßerer Mühlendamm 97, Telefon 3151.
Conditorei Groß, Alter Markt 37, Telefon 2205.

Unterkunft

1. Nähe Bahnhof

(Preis der Zimmer) Einzelbett Doppelbett

- Bahnhofshotel, Holl. Chaussee 22. Tel. 3574 2.50-3.50 5.00-7.00 RM
Hotel Stadt Elbing, Holl. Chaussee 73/75, Tel. 2070. 2.00 u. 4.00 RM
Fremdenheim Reichshof, Am Holl. Tor, Tel. 2561 2.50 5.00 RM
Hotel zur Neuen Börse, Bott-Cowlesstr. Tel. 2171 2.00 4.00 RM

2. Innenstadt

- Central-Hotel, Inn. Mühlend. 19a, Tel. 3898. 2.50-4.00 5.00-8.00 RM
Hotel Rauch, Wilhelmstraße 31, Telefon 2152 2.75-3.25 6.00 RM
Hotel Königl. Hof, Fr.-Wilh.-Platz 19, Tel. 2039. 2.50-4.00 5-8 RM
Hotel Rabchen, Johannisst. 13, Tel. 3591/92 3.50-4.— 6.—7—RM
Christl. Hospiz, Neufz. Schmiedestr. 15/16
Tel. 3674 2.00—2.50 3.00— 4.00 RM
Hotel Deutsches Haus, Heil. Geiststr. 27, Tel. 2070, 2.00—2.50 5.— RM
Fremdenheim Rasche, Wilhelmstr. 37. Tel. 2520. 2.00 — 4.00 RM
Kretschmann, Wasserstraße 85/67 1.50 2.50 RM
Rusch's Hotel, vorm. „Weißer Löwe“
Junkerstr. 61. Fernruf 2677. 2.00 4.00 RM
Jugendherberge für Mädchen u. Knaben, Carl-Budor-Str. 31. Tel. 3257
Jugendherberge für Mädchen und Knaben, Vogenstraße 5.

Kahlberg

- Hotel Rheingold Kahlberg. — Telephon Nr. 6.
Kurhaus nebst Gästehaus — Inh. Frau Anna Wirth.

Kachelöfen u. Kochherde

Transportable Kachelöfen
Transportable Kochherde

H. MONATH, ELBING

Ofen- und Kochherdfabrik

Marienburg

Gegründet 1276.

24 000 Einwohner.

Auskunftsstelle: Verkehrsverein und Reisebüro, Langgasse 52. Fernruf 2112.

Sehenswürdigkeiten: Das Schloß, einst Ordenshaupthaus des Deutschen Ritterordens, — ausgedehnte gotische Burganlage mit Remtern und Kreuzgängen — geschichtlich denkwürdige Stätte — Schönes ordenszeitliches Stadtbild (einzige Stadt im Ordenslande mit lüdenlosen Lauben) schönes Rathaus mit Laubenhalle, erbaut 1380, alte Tore, Türme, Wehrmauern, Kirchen, Kapellen, Burghäuser) — Westpr. Volksabstimmungsdenkmal (11. 7. 1920 „Dies Land bleibt deutsch“) Heimatmuseum (große prähistorische Sammlung) — Preußenbad — Segelfliegerschule — Beispiellose Zerreißung von Kreis und Stadt durch die Versailler Grenzziehung.

Ausflüge: Idealer Standort infolge glänzender zentraler Bahnverbindung, Auto- und Luftverkehr für Ausflüge nach Danzig, Ostseebad Steegen, Elbing, Deutsch Eylau Oberland (1 bis 2 Fahrstunden) sowie Neuhafenberg Dreiländerecke Weißenberg (20 Min.).

Unterkunft: Hotel König von Preußen, Nordischer Hof, Weißes Lamm, Kopernikus, Fremdenheime, Jugendherbergen (Verwalter Stuhmerweg 23/24).

Hotel Rauch

Elbing - Inhaber Robert Rögler - Wilhelmstr. 31

Solides Reise- und vornehmes Bürgerlokal
vollständig neu renoviert wieder eröffnet!

Kalte und warme Speisen zu jeder Tageszeit

Maurizio & Co.,

Inhaber: Hermann Hesse

Gegründet 1801

Fernsprecher 2596

Die Konditorei v. Tradition u. Ruf

Marienwerder

- Gegründet 1232. 14 935 Einwohner.
- Auskunftsstelle:** Fremdenverkehrsamt, Poststraße 2, Fernruf 2255.
- Sehenswürdigkeiten:** Kapitelschloß und Dom (Reliquien-schrein von 1395), erb. etwa 1280—1350). Der Danz-fer, ein weit vorspringender, mit der Burg verbun-dener Festungsturm, ist der größte des Mittelalters. Am Domportal Mosaikbild von 1380. Schön- go-tische Krypta. Heimatmuseum. Marktplatz mit Lauben.
- Aussichtspunkt:** (Blick über Marienwerder und Umgegend) Turm des Domes.
- Ausflüge:** Nach Kurzebrack an der Weichsel, dem einzigen sogenannten „freien“ (5 Meter breiten) Zugang Ost-preußens zur Weichsel; Rospiß, Rachelshof und Reh-gof; nach Stuhm, Weißenberg und zur „Dreiländer-ede“ (Ausblick auf die Urstromlandschaft vom Weichsel-berg).
- Unterkunft:** Hotel Reichshof, Hotel Hezner, Hotel Deut-sches Haus.

Deutsch=Eylau

- Gegründet 1305. 12 000 Einwohner.
- Auskunftsstelle:** Verkehrsverein, Rathaus. Fernruf 62 u. 78
- Sehenswürdigkeiten:** Alte Ordenskirche, Heldenfriedhof, kunstvolle Grünanlagen, Denkmäler.
- Ausflüge:** Nach Schloß Finkenstein, von wo Napoleon I. 1807 „die Welt regierte“, nach Schloß Schönberg (Schloß des Domkapitels von Pomesanien, malerische Burganlage am Haussee mit acht alten Türmen), nach Neudeck, dem Stammschloß der Hindenburg. Mei-lenweite Waldspaziergänge, Waldschlößchen, Dampfer- und Motorbootfahrten auf dem 34 Kilometer langen Geserichsee. Schönes Strandbad mit breitem Strand.
- Unterkunft:** Hotel zum Kronprinzen, Hotel Kowalski, Ho-tel Schwarzer Adler, Hotel und Café Haegner, Ju-gendherberge.
- Unterhaltung:** Tonfilm-Kino.

Das größte und führende Haus Westpr. für Sportgeräte, Sportkleidung, Schirme und Spiel-waren

Robert Lengning :: Elbing

Gegr. 1886 — Schmiedestr. 13/14 — Tel. 3065

Riesenburg

Begründet 1277.

6000 Einwohner.

Auskunftsstelle: Verkehrsamt, Bahnhofstraße 12a und Rathaus.

Sehenswürdigkeiten: Große ev. Pfarrkirche, im Ordensstil erb. um 1330; kleine Landkirche, Stadttor, jetzt Wasserturm; Wrangelplatz mit Kriegerdenkmal; Schloßplatz mit Weberdenkmal; Krauseplatz mit Krausedenkmal; Wiebedenkmal im Stadtpark; der Rolandbrunnen auf dem Marktplatz mit Wasserspiel, der früher an der Kaiser-Wilhelm-Gedächtniskirche in Berlin-Charl. aufgestellt war. Alte Stadtmauern; Kaiser-Wilhelmpark mit Fontäne; neue Stadtparkasse am Wasserturm; schöne Blumen- und Schmudanlagen; prächtvoller Stadtpark.

Ausflüge: Nach dem herrlichen Staatswald, dem Königswald, den Luftkurorten neue und alte Walkmühle, dem Doktorwald, in welchem Ostpreußens neue Heil- und Pflegeanstalt errichtet wird; dem historischen, im Jahre 1812 von Napoleon besuchten Schloß Finkenstein, dem als Naturschutzpark geltenden idyllisch gelegenen Raffensee und nach Schloß Neudeck, dem Ruhesitz des Reichspräsidenten von Hindenburg.

Unterkunft: Hotel Deutsches Haus, Hotel Drei Kronen, Schützenhaus und Krupp'sches Hotel, Jugendherberge.

Unterhaltung: Altdeutsche Weinstube Dürstehöft, Bürgerklausen Am Markt, Café Fleischer, Café Trenkel.

Stuhm

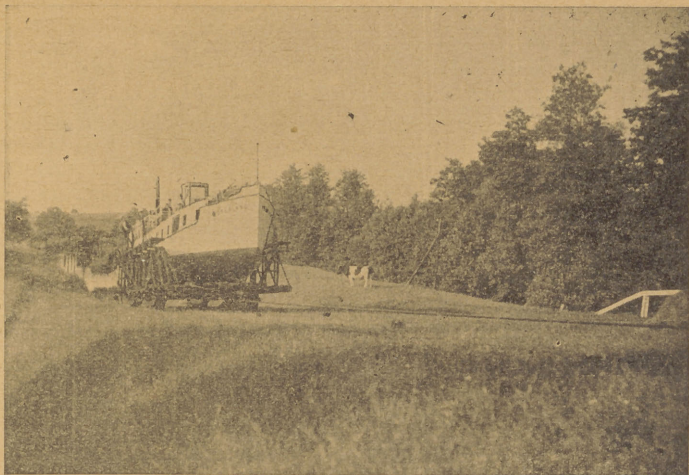
Begründet 1416 (Schloß erb. 1326) 5000 Einwohner.

Auskunftsstelle: Verkehrsamt für den Kreis Stuhm. Fernruf Stuhm 94.

Sehenswürdigkeiten: Altes Ordenshaus. Der Hauptflügel mit Türmen und Schloßtor erhalten. Kath. Kirche, erbaut von den Ordensrittern; evangel. Kirche, erbaut 1818. Kriegerdenkmal mit einer Figur (Trauernde Heldenuutter von Professor Cauer-Königsberg). Fliegerdenkstein für den auf dem Markt in Stuhm bei der Einweihung des Kriegerdenkmals abgestürzten Weltmeister im Segelflug Ferdinand Schulz u. seinem Kameraden Bruno Kaiser. Herrliche, in den Städtischen Anlagen am Barlewickher See gelegene **Freilichtbühne** mit alljährlich wiederkehrenden Freilichtspielen.

Ausflüge: Ausgedehnte Waldungen westlich, an die Weichsel grenzend, mit weitem Blick auf das Weichselland. Empfehlenswerte Ausflüge nach Neuhakenberg, Lindenkrug, Waldschlößchen, Rehhoß, Weizenberg (mit der herrlichen Aussicht von dem Weizenberge mit dem **Westpreußenkreuz** aus und zur **Dreiländerecke**) nach Marienburg und Marienwerder.

Unterkunft: Hotel Königlicher Hof, Zentralhotel, Neue Jugendherberge in Weizenberg, in unmittelbarer Nähe des Westpreußenkreuzes.



Besucht den Oberländischen Kanal, wo Schiffe über Berge rollen

und das am Bärtingsee herrlich gelegene **Tharden**.

Täglich besteht die Möglichkeit ins Oberland zu fahren:

an jedem **Sonntag, Montag, Mittwoch, Freitag**

Hin mit Reichsbahn, ab Elbing 7¹², an Maldeuten 8¹⁰, mit Schiff weiter nach Tharden; ab Maldeuten 8³⁰, an Tharden 10⁰⁵.

Zurück mit Schiff ab Tharden 11¹⁰, an Elbing 19²⁵.

an jedem **Sonntag, Dienstag, Donnerstag**

Hin mit Schiff ab Elbing 8 Uhr, an Tharden 15⁰⁵.

Zurück mit Schiff ab Tharden 18³⁰, bis Maldeuten, mit Reichsbahn ab Maldeuten 21¹⁷, an Elbing 22¹⁴.

Außerdem an jedem **Sonntag und Donnerstag**

Tagesausflug mit Schiff nach Hirschfeld, Canthen, Buchwalde und zurück, ab Elbing 8 Uhr.

An jedem **Sonnabend** nach Maldeuten

Hin mit Schiff ab Elbing 13³⁰, an Maldeuten 20⁰⁵

Zurück mit Reichsbahn ab Maldeuten 21¹⁷, an Elbing 22¹⁴.

Auskünfte erteilen:

Städt. Verkehrsamt Elbing und

Reederei H. Schroeter & Co., Elbing. Tel. 2241.

Verkaufs-, Ausstellungs- u. Beratungsstelle

für elektrische Bedarfsartikel.

☞ Inn. Mühlendamm 6/7 ☜



Lassen Sie sich dort beraten

in allen einschlägigen Fragen. Die Auskunft erfolgt jederzeit gern und kostenlos.

Behren Sie unsere Ausstellung mit Ihrem Besuch

und besichtigen Sie — ohne jeden Kaufzwang — die vorzüglichen neuesten elektrisch. Apparate, insbesondere unsere Sonderausstellung: Elektrizität in der Küche

„ „ Badestube
„ „ Waschküche.

Sie kaufen bei uns

nur gute, zweckmäßige Ware zu mäßigen Preisen. Bei größeren Käufen wird Teilzahlung gern gestattet

Elbinger Straßenbahn m. b. H.



Städtische Elektrizitäts- Verwaltung

