

Vorzügliche Geschenke

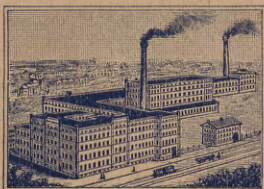
F. Soennecken * Bonn

LEIPZIG
Sternwartenstr. 46

BERLIN W 8 * Taubenstr. 16/18

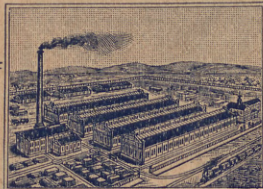
LONDON
PARIS

Schreib-
waren-
Fabrik



Fabrik in Bonn-Poppelsdorf

Soennecken-
Werke



Fabrik in Bonn-Soenneckenfeld

Schreib-
möbel-
Fabrik

Zwei Königl. Preufs. Staatspreise, K. K. Österreich. Staatspreis für hervorragende gewerbli. Leistungen

Soennecken's Schreibfedern

Das Beste, was die Schreibfedern-Fabrikation zu leisten vermag



Nr 12 1 Gros M 2.50 * 1/4 Gros 70 Pf

1 Auswahl
(15 Federn)
30 Pf



Nr 152 1 Gros M 2.50 * 1/4 Gros 70 Pf

Soennecken's Kugelfedern

Gleiten leicht über das Papier und kratzen nie



Nr 762 1 Gros M 2.50 * 1/4 Gros 70 Pf

Soennecken's Neumetallfedern

Rosten nicht



Nr 981 1/4 Gros M 2.— * 1/12 Gros 75 Pf
1 Auswahl (12 Federn) 75 Pf

Soennecken's Eilfedern

Beste Federn für schnelles schreiben



Nr 106 1 Gros M 3.— * 1/4 Gros 80 Pf
1 Auswahl (12 Federn und 1 Halter) 50 Pf

Schreiben ohne Druckenwendung,
verschönern die Schrift und spritzen nie

Soennecken's Normalfedern

Für Schönschrift



1 Hundert
Nr 181 grau : M 2.50
„ 183 blau : „ 2.50

1 Auswahl (12 Federn, 1 Halter) 50 Pf
Ermöglichen gerade vor dem Tisch zu sitzen

Die

Rundschrift

Soennecken's Rundschriftfedern



Von F. Soennecken, mit Vorwort von Geheimer
Rat Professor Reuleaux

I. Teil mit 25 Federn (einfacher Lehrgang) M 2.50
Vollständig: I.-III. Teil in Schachteln mit 25 ein-
fachen und doppelten Federn und 1 Halter M 5.—

1 Gr. M 3.— * 1/4 Gr. 80 Pf
1 Auswahl (25 einfache u.
doppelte Federn) M 1.—

Soennecken's Goldfedern und Goldfüllfedern

mit Diamant- (Iridium-) Spitze * Gewähr für jedes Stück



Nr 3 : 1 St. M 7.— * Nr 4 : 1 St. M 7.50 * Goldeilfedern in fünf Spitzenbreiten, 1 St. : M 10.—
Hartgummi-Umsteckhalter dazu : 1 St. M 1.—



Goldfüllfeder, in beliebiger Lage zu tragen * Nr 592: M 14.— * Nr 588: M 10.— * 17 cm lang



Goldfüllfeder Nr 544: M 12.— * Nr 642: M 8.— * Nr 595: M 6.— * 17 cm lang

Überall vorrätig, wo nicht, Lieferung direkt und in Deutschland von 3 Mark an portofrei



Soennecken's Briefordner

Einfachere und bessere Konstruktionen gibt es nicht

D. R.-Patent

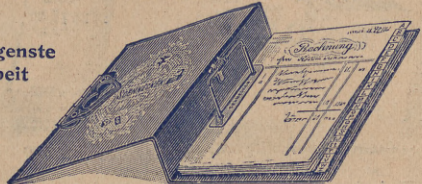
Für den Privat-Gebrauch:



Nr 1A 25x30 $\frac{1}{2}$ cm (40) M 1.—
" 1H 25x35 $\frac{1}{2}$ " (20) " 1.25
" 1/O 16x24 $\frac{1}{2}$ " (80) " 0.80

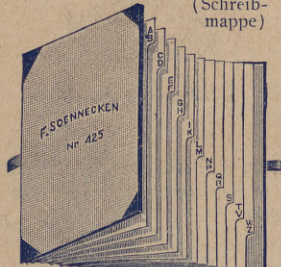
Bei Abnahme größerer Quantitäten treten Mengenpreise in Kraft

Gediegenste
Arbeit



Diese Ordner sollten keiner Hausfrau fehlen
Nr 753A 25x30 $\frac{1}{2}$ cm (40), mit Locher M 2.—
" 753H 25x35 $\frac{1}{2}$ " (20) " 2.50

Soennecken's Handordner (Schreibmappe)



Zum Einordnen unerledigter Briefe
Nr 425 26x35 $\frac{1}{2}$ cm M 2.50
" 426 28 $\frac{1}{2}$ x40 " 3.—

D. R.-G.-M. Dauernd
alphabetische Folge aller
Eintragungen

Blätter
auswechselbar

Einband
wird dauernd
benutzt

Mit 100 linierten Blättern und Register:

In Pegamoid (feiner Kaliko):
Nr 1234/912 9x12 cm M 2.—
" 1234/1015 10x15 $\frac{1}{2}$ " 2.25
" 1234/1117 11x17 " 2.50
" 1234/1823 18x23 " 4.—
100 Ersatzblätter 30

D. R.-G.-M. Jede Notiz sofort
zu finden

Für Adressen, Be-
zugsquellen, Preise,
Rezepte usw

Für Kaufleute,
Architekten, Inge-
nieure, Geschäfts-
reisende, Private

In echt Bockleder:
Nr 1233/912 9x12 cm M 3.50
" 1233/1015 10x15 $\frac{1}{2}$ " 4.—
" 1233/1117 11x17 " 4.50
" 1233/1823 18x23 " 8.50
bezw. 35, 40, 90 Pf

Soennecken's schräge Schreibmappen Sehr angenehm für die Augen Mit Ledereinfassung



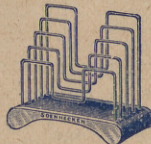
Nr 75 48x33 cm M 6.—
" 76 47x36 " 7.50

Für Damen:

Nr 79 30x32 cm, mit Schloß M 6.—

Soennecken's Kartenständer

Für den Schreibtisch
Bügel vernickelt, Unterplatte fein
schwarz, mit vernickelt. Beschlag



Nr 800 16x9 cm, 5 Bügel M 2.50

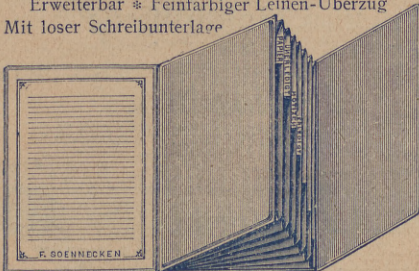
Soennecken's Schriftenmappen



Mit Metallecken
Nr 756 E 35x26 cm M 8.75
" 757 E 40x26 " 10.—

Soennecken's Reiseschreibmappen

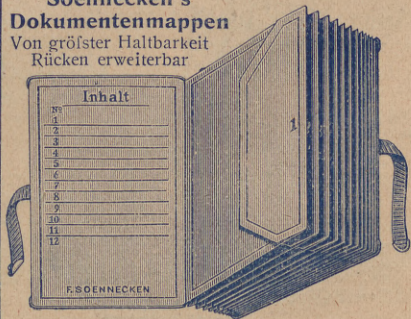
Eine wirklich für den Gebrauch berechnete Mappe
Erweiterbar * Feinfarbiger Leinen-Überzug
Mit loser Schreibunterlage



Nr 746 mit Band, 26 $\frac{1}{2}$ x35 cm M 6.—
Mit Schloß: Nr 747 27x35 cm M 7.—
Nr 927 27 $\frac{1}{2}$ x39 cm M 8.—
Für Damen: Nr 926 21x27 cm M 6.—

Soennecken's Dokumentenmappen

Von größter Haltbarkeit
Rücken erweiterbar



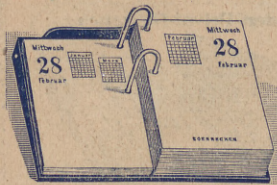
30x38 $\frac{1}{2}$ cm * Mit 12 Taschen (Nr 1—12)
aus starkem dunkelblauen Manilkarton
Mit Verschußband = Nr 740: M 6.50
Mit Schloß = Nr 743: M 8.50



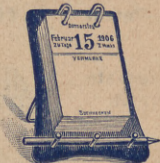
Soennecken's Umlegkalender

Unterplatte fein lackiertes Gußeisen

D. R.-G.-M.



Nr 260 16 $\frac{1}{2}$ × 10 $\frac{1}{2}$ cm M 3.-



Nr 799

12 $\frac{1}{2}$ × 16 $\frac{1}{2}$ cm M 2.50

Soennecken's Schreibblöcke

Blätter durch unterlegen unter die Kugel aufzubewahren



Nr 264 20 × 16 cm M 3.50

Soennecken's Bücherstützen

Für den Schreibtisch

Bügel verstellbar
Vernickelter
Beschlag

Aus Metall,
fein lackiert



Nr 8 : M 1.25 * 16-25 cm lang



Fein polierte Holzplatte
Nr 344 30 cm lang M 5.-
„ 344 A 45 „ „ 7.50

Soennecken's Löscher

Oberplatte nickelplatzierter Stahl



Nr 86 8 cm breit M 1.-
„ 87 7 „ „ „ 85
„ 88 6 „ „ „ 75

Soennecken's Gummiglas „Acara“

Pinsel-
füllung
regulier-
bar



Nr 220
12 cm
hoch
M 2.-

Sparsamer
Verbrauch
des
Gummi-
Arabikums

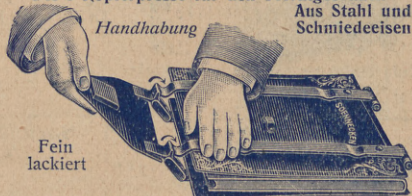
Nr 221
9 cm hoch
M 1.50

Soennecken's Kopierpressen

D. R.-G.-M. in Buchform D. R.-G.-M.

Beste Kopierpresse für den Privatgebrauch

Aus Stahl und
Schmiedeeisen



Fein
lackiert

Viertelgröße, 25 $\frac{1}{2}$ × 28 $\frac{1}{2}$ cm
Nr 1 ohne Schloß } mit Buch von M 14.-
„ 2 mit „ } 1000 Blatt „ 16.-

Soennecken's Tintenfüßer

Verhindern zu tiefes eintauchen der Feder, Doppeltintenfüßer außerdem verwechseln der Tinte



10 × 12 cm :
Dunkel Eiche Nr 487 : M 5.50
Mahagoni „ 596 : „ 6.50

Beschläge:

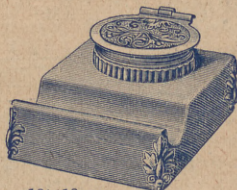
M = fein poliertes Messing

K = Altkupfer

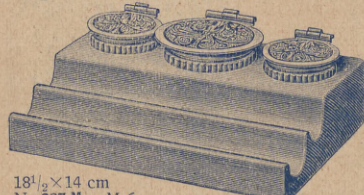
G = echt vergoldet

Untersätze

fein poliert Eiche,
bei Tintenfüßern mit
vergoldeten Beschlägen
(G) fein schwarz

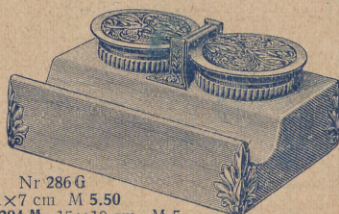


10 × 10 cm :
Nr 293 M : M 3.25 * Nr 293 G : M 4.75



18 $\frac{1}{2}$ × 14 cm
Nr 287 M : M 6.-
Nr 287 K : M 6.50 * Nr 287 G : M 8.-
Deckel fein vernickelt: Nr 288 : M 4.75

Beschläge
s. oben

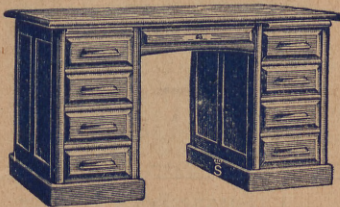


Nr 286 G
11 × 7 cm M 5.50
Nr 294 M 15 × 10 cm M 5.-
„ 135 M 1 × 12 „ „ 5.50

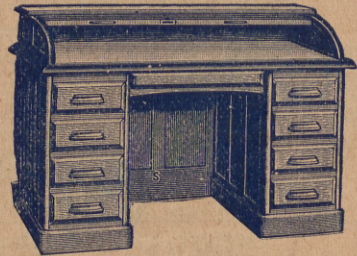


Soennecken's Schreibtische

In Eichenholz, fein mattiert



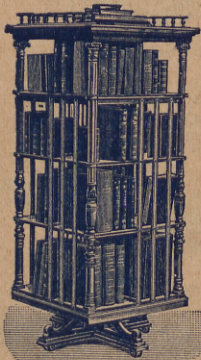
Mit
Zentral-
Verschluss



	Breite	Tiefe	Höhe	
Nr 1252	125	80	76 cm	M 130.—
" 1253	135	80	76 "	" 140.—
" 1254	150	80	76 "	" 150.—

	Breite	Tiefe	Höhe	
Nr 1275	135	80	95 cm	M 240.—
" 1276	150	90	95 "	" 255.—
" 1277	165	90	95 "	" 270.—

Soennecken's Bücherständer



Ohne Holz-
schnitt-Arbeit:

Nr 895
Eiche M 60.—
Nufsbaum M 70.—
117×55×55 cm

Mit feiner
Holzschnitt-
Arbeit:

Nr 896
144×60×60 cm
Eiche M 120.—
Nufsbaum M 130.—

Mit 4 Rollfüßen

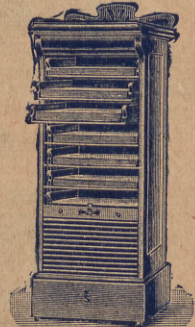
Aus-
führliches
Preisbuch
kostenfrei

Soennecken's Noten- und Aktenschränke mit Rolladen

Feinste Ausstattung

Innenmafs
der Schieber:
Höhe 8 cm,
Breite 37 cm,
Tiefe 31 cm

Nr 880:
128×50×49 cm
Eiche M 75.—
Nufsbaum M 80.—
Fein matt schwarz
M 95.—



Soennecken's Ideal-Bücherschränke

Zum zusammensetzen * Mit geschützten Einrichtungen * Beliebig zu vergrößern
Mit staubdicht schließenden **Glastüren**, die oben eingeschoben werden, also nie im Wege sind

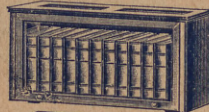
Anfertigung in 4 Größen

Die Zusammenstellung kann aus einer od. mehreren dieser Gröfs. erfolgen, je nachdem die Schränke für Bücher oder andere Gegenstände versch. Gröfse benutzt werd.

Kopfst.:



Abteil:



Sockel:



Abteile, Sockel u. Kopfstücke
einzeln käuflich

Innenmaße der Abteile:

Gröfse	Höhe	Breite	Tiefe
1	43	83	37
2	38	83	30
3	32	83	24
4	27	83	24

Preise der Einzelteile z. B. Gröfse 3,
Eiche: M 23.—, Sockel oder
Kopfstück: M 14.—

Mit oder ohne
Zentralverschlufs

Der Verschlufs
schließt **sämtliche**
übereinander-
stehenden **Abteile**
durch **einmaliges**
umdrehen
eines Schlüssels

Die Abteile,
Sockel und
Kopfstücke sind
einzeln käuflich

Kopfst. 4:

Abt. 4:

Abt. 3:

Abt. 2:

Abt. 1:

Nr 1123 aus je 1 Abteil in Gröfse 1-4,
1 Sockel und Kopfstück:
In Eiche, ohne Zentralverschlufs M 127.—
190×89×49 cm