

A. Bratfisch,

Cuch- u. Herren-Garderoben-Maak-Geschäft,
Schmiedestraße 14,
erlaubt sich
den Eingang
der
Neuheiten
in allen Arten von Stoffen
ergebenst anzuzeigen.
Die Anfertigung geschieht unter Garantie
tadelloser Ausführung.

G. Hellgardt, Elbing,

Heiligegeiststrasse 9,
Fabrik chir. Instrumente, Bruchbänder, Leibbinden und Bandagen jeder Art.
Spezialfach: Orthopädie.
Stütz- und Schraubencorsets, Beinschienen, künstliche Arme und Beine neuester Construction.
Grosse Auswahl in:
Operngläser und Krimmstecher,
nur besserer und bester Qualität.
Gummiwaarenlager.
Luft- u. Wasserkissen, Irrigatoren, Wundspritzen, Fieberthermometer, Eisbeutel, Monatsverbände, Stechbecken und sämtliche Artikel zur Krankenpflege.



Sarg-Magazin und Möbel-Lager
von
H. Fr. Neumann,
Dampfschleiferei,
Herrenstraße Nr. 15 Elbing, Herrenstraße Nr. 15.
Ausführung sämtlicher Bauarbeiten,
sowie
Uebernahme von Laden- u. Einrichtungen
jeden Genres.
Zeichnungen jeden Stils liegen zur gefälligen Ansicht bereit.

J. Schmidt's Nachflg.

Leihbibliothek,
Lange Hinterstraße 25,
empfiehlt
Fridtjof Nansen's „In Nacht und Eis“.



SINGER
Nähmaschinen
für Hausgebrauch, Kunstschneiderei und industrielle Zwecke jeder Art.
Ueber 13 Millionen
fabricirt und verkauft!
Singer Co. Act. Ges.
(vormals G. Neidlinger)
Elbing, Fleischerstraße 13.

Singer's Central-Bohbin-Nähmaschinen.

Bekanntmachung.

Einem hochgeehrten Publikum, sowie meinen werthen Kunden hier und auswärts die ergebene Mittheilung, daß ich meine seit Jahren bestehende
Drehslerei m. electricischem Betrieb
eingerrichtet habe, ich bin daher im Stande, größere Massenarbeiten, überhaupt alle in mein Fach schlagende Anforderungen in kürzester Zeit auszuführen und bitte dieses neue Unternehmen gütigst unterstützen zu wollen.
Achtungsvoll
Adolph Klein,
Holz-Dreherei mit Kraft-Betrieb.

Ein alter Mann bittet um Beschäftigung zum
Stuhlflechten.
Zu erfragen in der Expedition der
Altpreussischen Zeitung.

Tafel- u. Kochhobst
empfiehlt billigt die
Obsthalle Alter Markt.

Empfehle meine
Auffahrt
mit massiver Stallung für
ca. 40 Pferde.
Robert v. Riesen,
Sturmstraße,
Colonialwaaren-, Destillation,
Wild- u. Geflügel-Handlung.
Telephon 102.

**Conservatorium
für Musik**
Königsberg i. Pr.,
Altstädtisches Rathhaus
Beginn des Wintersemesters 1897/98
am 6. October.
Die Direction. Leimer.



v. Kobbe's **Giftbrot**
fertig zum Gebrauch!
Ohne Gefahr für Menschen, Haus-
thiere und Geflügel;
sicheres Vertilgungsmittel für
Ratten und Mäuse. In Packeten
à 60 S und 1 M erhältlich bei
Fritz Laabs, Drog. zum
Specialgesch. f. Photogr. u. Malerei.

Tomaten

und
Teltower Rübdjen,
stets frisch in meinem Laden Schmie-
destraße zu haben.
H. Schröter,
Molkerei Elbing.

Kochprima
Beluga
Malossól
sogen. unges. Caviar
empfiehlt

William Wollmeister.
Die beste existierende
gifffreie
Haarfarbe,
die unfehlbar echt färbt,
mit amtlichen Attesten bei
jeder Flasche, ist die
Auszug-Extrakt-Haarfarbe d. Kronen-
Parfümerie, Franz Kuhn, Nürn-
berg. M. 1.50 und M. 3.— Man
achte genau auf die Firma, da es
viele schädliche Nachahmungen gibt.
Franz Kuhn, Kronen-Parfümerie,
Nürnberg. In Elbing bei Fritz
Laabs, Drog. z. roth. Kreuz, Junferstr.



Bettfedern
in größter Auswahl am Plage zu allen
erdenklichen Preisen, wirklich billig.
Desgleichen empfehle:
Betteinschüttungen,
federdicht, von 0,25 an,
Bettbezüge,
waschecht, breit, von 0,20 an,
Bettdecken,
sehr groß, von 1,50 an,
Boye
in blau und roth von 0,50 an,
Flanelle
in jeder Farbe von 0,40 an,
Tricotagen,
als Senden, Hosen und Unterzüge
in jeder Größe und Preis für Damen,
Herren und Kinder.

Otto Reuter,
Brückstraße 6.
Blaustein
empfiehlt billigt
Rudolph Sausse Nachfl.
Alter Markt 49.

Empfehle mein reichhaltiges Lager in:
**Regulatoren,
Wand- und Weck-Uhren,
Cassenuhren, Uhrketten, Anhängern etc.**
zu äußerst billigen Preisen.
Reparaturen werden gut und billig unter
Garantie ausgeführt.




**Brillen,
Pince-nez,
Thermometer etc.**
in großer Auswahl.
Reparaturen an derartigen
Sachen gut und billig.
Max Schwarz,
Uhrmacher,
Wasserstraße 24, im Hause des Herrn Kaufmann Schulz.

**Thonfliesen,
Thonröhren, glasirt,
Thonkrippen, glasirt,**
empfiehlt bei großer Auswahl
C. Matthias,
Schleusendamm 1.

Dresch-Maschinen,

glattes, weiches Stroh, reiner Ausdrusch, keine Körnerbeschädigung,
leichter Betrieb.
Göpelwerke, 1-, 2-, 4- u. 6-spännig, leichtester Gang. Weitgehendste
Garantie, bequeme Theilzahlung oder hoher Cassa-Sconto.
Ph. Mayfarth & Co., Insterburg,
Reparatur-Werkstätte mit Dampftrieb.
Kataloge gratis. Agenten werden angestellt, wo wir noch nicht vertreten sind.

Ein
bewährtes
Mittel für
Magen-Leidende

bei Magenkrampf, Sodbrennen, Kolikschmerzen, Appetitlosigkeit,
schlechtem Geschmack, überreichendem Atem, Aufstößen,
Uebelkeit, Erbrechen, Kopfschmerz, Sattleibigkeit, Ver-
stopfung, Hämorrhoidalbeschwerden, Selbstucht u. s. w. sind
Apotheker **Ed. Tacht's**

Magenpillen.

Viele hervorragende Aerzte haben mit Apoth. Ed. Tacht's Magenpillen eingehende Versuche gemacht und überallhin gute Erfolge erzielt. Sie empfehlen dieses Präparat wärmstens als ein Mittel, welches unfehlbar zu den besten gehört, die gegen oben genannte Krankheiten ge-
braucht werden. Für die Wirkung dieser
Pillen spricht außerdem die große Anzahl von Attesten solcher Personen, denen meine Pillen zur Gesundheit verholfen haben.
Apoth. Ed. Tacht's Magenpillen sollten in keinem Haushalte fehlen, sie gewähren selbst in den acutesten Fällen dem Kranken sofort eine angenehme Erleichterung.

Man verlange in den Apotheken stets Apoth. Ed. Tacht's Magenpillen und achte auf nebenstehende
gesetzlich deponirte Unterschrift. Zu haben in:

Elbing: Apotheke Fischerstr. 45/46, Apotheke zum schwarzen Adler.
Bestandtheile: Conchinin und Pepsin je 1 gr., Goldschwefel 4 gr., Eisenoxyd 5 gr., Aloxtract 5 gr. Zu-
sammengesetztes Extract soviel als genügt, um legerartig eine
Pillenmasse zu erhalten, aus der 120 Pillen formirt werden,
je eine Pille zu 0,12. Das zusammengesetzte Extract wird
bereitet durch Ausziehen von Baldrianwurzel, Pommeranz-
blättern, Kamillen, Saffortthee, Schafgarbe, Rußblättern,
Angelica- und Nelkenwurzel, Filixen und Eindampfen der
Flüssigkeit zu dicklichem Extract.
Preis pro Schachtel M. 1.—

**Salon-, Land- u. Wasser-
Feuerwerkskörper.**
Große Auswahl! Preislisten u. Pro-
spekte gratis und franco! Vereine
Ermäßigung!
Wachs- und Magnesiumfadeln,
Bengalische Flammen empfiehlt
**Fritz Laabs, Drogerie zum
Spezialgesch. f. Photographie u. Malerei.**

**Prima
Werder-Leckhonig**
empfiehlt
A. Danielowski.
1897 er
Himbeersaft,
pro Pfund 50 Pfg.
Kirschsafft,
pro Pfund 45 Pfg.
empfiehlt die
Obsthalle
Alter Markt.

Kreuzaltige
Pianinos
in solidester Eisen-
construction mit
bester Re-
paratur-Me-
chanik.
C. J. Gebauer
Königsberg i. Pr.
vortzliglich
geeignet für
Unterrichts- und
Übungswecke von
M. 450.— ab.

**Vehtlinge,
Knaben und Mädchen,**
unter günstigen Bedingungen,
**Widel- und Cigarren-
macherinnen,**
sowie
Tabak-Entripper
stellen jeder Zeit ein
Loeser & Wolff.

Benno Damus
Nachf.
Colonialwaaren-
Delicatessen-
Südfrucht- u.
Wein-Handlung.

Mechanische Schuhfabrik

mit Dampftrieb

von

Jetzloff & Cie.,

Strausberg bei Berlin,

Niederlage in Elbing, Alter Markt Nr. 17,

empfiehlt ihr großes Lager aller Arten Schuhe und Stiefel für Herren, Damen, Mädchen und Kinder zu den billigsten aber durchaus festen Preisen.

Telegramm-Adresse:
ANDREE-ELBING.

E. Andree,

Tischlermeister,

Inn. Mühlendamm 14, 15 Elbing Inn. Mühlendamm 14, 15

Möbel-Fabrik u. Bautischlerei

empfiehlt sein grosses

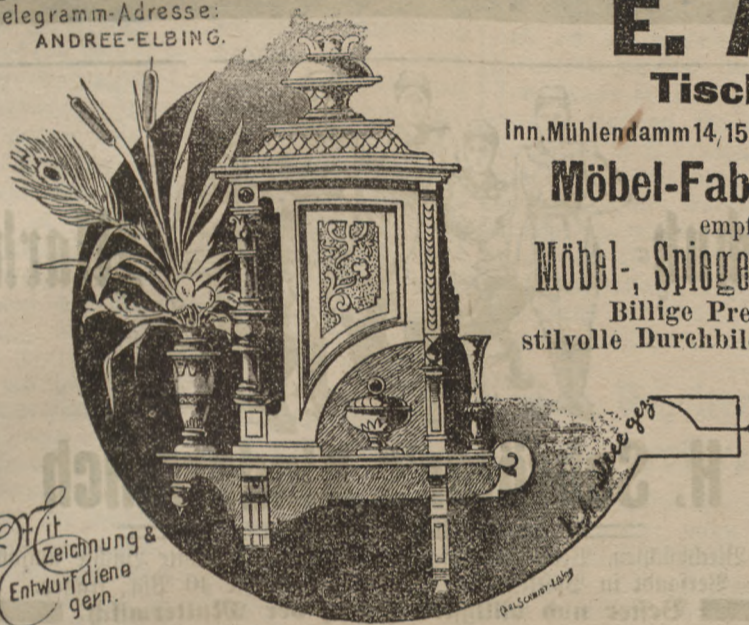
Möbel-, Spiegel- und Polstermöbel-Lager.

Billige Preise, saubere Ausführung, stilvolle Durchbildung und schnellste Erledigung.

Übernehme:

Ganz- u. Wohnungseinrichtungen, Decorationen, Hotel- und Ladeneinrichtungen, Altdeutsche Bauernstuben, Comtoirausstattungen, Bauarbeit jeder Art, Treppen, Paneele, Decken, sowie den ganzen inneren Ausbau.

E. Andree
Tischlermeister.



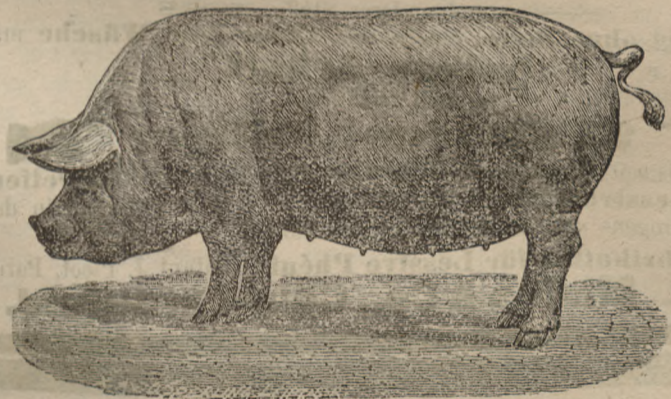
Zeichnung & Entwurf diene gern.

F. Koenig Nachfolger

Bruno Sieg, Elbing

empfiehlt sein stark sortirtes Lager in:

eisernen Pumpen u. Wasserleitungsröhren, Portland-Cement, alt. Eisenbahnschienen, doppelt. I Trägern, Drahtnägeln, Fenster- und Thürbeschlägen, Ofen- u. Heerdgusswaaren zu billigsten Tagespreisen. Ferner: Englische u. schlesische Kohlen jeder Art in nur bester Qualität.



Stammzuchterei der grossen, weissen Edelschweine (Yorkshire)

der Domäne Friedrichswerth (S.-Cob.-Gotha) Station Friedrichswerth. Auf allen besichtigten Ausstellungen höchste Preise. Allein auf den Ausstellungen der Deutschen Landwirtschafts-Gesellschaft 135 Preise.

Die Herde besteht in Friedrichswerth seit 1885, Zuchtziel ist bei Erhaltung einer derben Konstitution: „Formvollendeter Körperbau, Schnellwüchsigkeit und höchste Fruchtbarkeit.“ Die Preise sind fest. Es kosten: 2-3 Monate alte Ober 60 Mk., Sauen 50 Mk., 3-4 80 70 (Zuchtthiere 1 Mk. pro Stück Stallgeld dem Wärter.)

Prospekt, welcher Näheres über Aufzucht, Fütterung u. Versandbedingungen enthält, gratis u. franko.

Friedrichswerth 1897. Ed. Meyer, Domänenrath.

A. Grand, Hof-Pianoforte-Fabrik, BERLIN.

Alleinige Niederlage in Elbing:

H. Abs Wwe., Alter Markt 3.

Apfelmarmelade

per Pfd. 30 Pfg.

Kirschenmarmelade

per Pfd. 50 Pfg.

Beerenobstmarmelade I

per Pfd. 50 Pfg.

Beerenobstmarmelade II

per Pfd. 40 Pfg.

Stachelbeermarmelade

per 1 Pfd.-Gl. 60 Pfg.

Erdbeermarmelade

per 1 Pfd.-Gl. 75 Pfg.

Himbeermarmelade

per 1 Pfd.-Gl. 75 Pfg.

Orangenmarmelade

per 1 Pfd.-Gl. 1 Mk.

Apfelgelee I

per 1/2 Pfd.-Gl. 30 Pfg.

Apfelgelee II

per Pfd. 30 Pfg.

empfiehlt die

Obsthalle

Alter Markt.

Für Bauunternehmer höchsten Rabatt.

Tapeten u. Bordüren, Stuckrosetten

empfiehlt billigt

Richard Weiss' Ww.,

Kurze Hinterstraße 14.



Carbolineum

zum äusseren Anstrich, Antimerulion u.

Antinonin - Carbolineum

(geruchlos)

zum inneren Anstrich billigt.

(Wiederverkäufem möglichen Rabatt)

J. Staesz jun., Elbing,

Königsbergerstr. 84 und Wasserstr. 44.

Specialität: Streichfertige Oelfarben.

Mein reichhaltig sortirtes Lager

in Wirthschaftsschürzen, Kinderschürzen, reizenden Tändelschürzen von 20 Pfennig an, weissen und schwarzen Schürzen, Damen-Serviteurs, Kragen - Manschetten, - Spitzenkragen, Schleifen - Rüschen, Herren-Chemisettes, Kragen, Manschetten, Hosenträgern, Neuheiten in Schlipsen, Tülldecken, Stickereien, Strümpfen, Handschuhen, Triumph-Ersatzfüßen, Beinlängen, Chenille-Shawls u. Tüchern

empfehle bei billigster Preisnotirung.

Anna Damm,

Schmiedestraße 11, Ecke Mauerstraße.

Regenschirme

mit eleganter Ausstattung und haltbarsten Bezugstoffen empfiehlt von 1,25 M. an

Anna Damm,

Schmiedestraße 11, Ecke Mauerstraße.

Corsettes,

in nur gut sitzenden Façons, empfiehlt in größter Auswahl zu außergewöhnlich billigen Preisen

Anna Damm,

Schmiedestraße 11, Ecke Mauerstraße.

Die Bau- und Kunsttischlerei

mit Dampftrieb

F. Kusch, vorm. Noss,

von Heilige Geiststrasse 30. ELBING, Heilige Geiststrasse 30.

liefert zu billigen Preisen:

Bautischler-Arbeiten

von einfachster bis elegantester Ausführung,

Holzdecken, Laden-Einrichtungen,

Parkett- u. Stab-Fussböden, Treppen-Anlagen u. öb. 1

in jeder Holzart,

Zeichnungen u. Entwürfe jeder Zeit auf Wunsch.



Empfehle in überaus reicher Auswahl:

Spazier- u. Geschäftswagen

in beliebigen Façons und Ausstattungen.

Ferner:

Kummt- und Brustgeschirre

jeder Art.

Komplette Reitzeuge,

Reit- und Fahrpeitschen, Gerken 2c. 2c.

zu soliden Preisen.

Auf nur gutes Material und gewissenhafte Ausführung lege größte Sorgfalt.

Ed. Dyck, Heiligegeiststr. 42.

Spezielle Abbildungen sämtlicher Wagen stehen jederzeit gerne zur Verfügung.

Franz Witzki,

Schmiedestr. 17 ELBING Schmiedestr. 17

Gold-, Silber- und Alfenidewaaren-Lager,

Atelier für

Vergoldung, Verfilberung u. Gravirungen.

Große Auswahl

goldener Ketten, sowie goldener und silberner

Damen- und Herren-Uhren

aus den renommitesten Genfer Fabriken.

Ankauf von Edelsteinen, alten Gold- und Silberfachen

zu höchsten Preisen.

Auswärtige Aufträge effectuirt umgehend durch Auswahlendungen.

Telegramm-Adresse: Juwelier Witzki, Elbing.

Größtes Lager.

Billigste Bezugsquelle

für Särge

in Metall und Holz, in jeder Größe und Form nebst vollständiger Ausstattung, sowie alle Arten

Möbel.

F. Herrmann, Tischlermeister, Brückstr. 29.

Seit dem 1. April neben dem Mehlgeschäft der Firma Holzrichter.

Hugo Alex. Mrozek, Elbing,

Friedrich Wilhelmsplatz No. 5,
Tuchhandlung — Herrenconfection

erlaubt sich den Eingang

sämmtlicher Neuheiten für Herbst und Winter
in
Tuchen, Buckskins, Kammgarnen, Cheviots, Loden, Paletot- u. Mantelstoffen

ergebenst anzuzeigen. Die Auswahl ist außerordentlich reichhaltig und schön, die Qualitäten gesund und gut und die Preise äußerst billig.

Anfertigung nach Maass unter Garantie für tadelfreien, eleganten Sitz.

Außerdem empfehle ich in nur guter Qualität und größter Auswahl zu billigsten Preisen

**Frisaden, Flanelle, Moltons, Schlaf- und Badedecken, Reisedecken, Wagen-
decken, Plaids, Teppiche, Läuferstoffe, Vorlagen, Angorafelle, Regenröcke,
Jagdwesten, Tricot-Unterkleider, Hüte, Mützen, Schirme, Cachenez, Oravatten,
Oberhemden, Serviteurs, Kragen, Manschetten.**

Annahme von Damen-Filzhüten

zum

Waschen, Formen und Modernisiren

nach

streng modernen neuesten Formen.

Sämmtliche Neuheiten

für die

Herbst- und Winter-Saison 1897

sind bereits in großer Auswahl reichhaltigst am Lager.

Elbinger Stroh- und Filzhut-Fabrik
Felix Berlowitz, Fischerstr. 8.



H. Schröter's Kindermilch

ärztlich empfohlen.

In Blechbüchsen, Preis 35 Pfg. die Büchse, jede zehnte Büchse umsonst.
Versandt in Postkisten zu 5 Kilo, die Büchse 40 Pfg. franco.

Bester und billigster Ersatz der Muttermilch.

Die Kindermilch ist aus reiner Weidemilch und eiweißreicher Molke zusammengefasst, sie enthält fast genau die Bestandtheile und besonders die für **Blut- und Knochenbildung unentbehrlichen Nährsalze** der Frauenmilch. Die mit Wasser verdünnte gewöhnliche Kuhmilch ist zu arm an Nährsalzen und deshalb oft die Ursache einer Verwässerung des Blutes und mancher späterer Leiden.

Auch älteren Kindern und Erwachsenen besonders Magenkranken und Ge-
nefenden, ist Schröter's Milch ihrer leichten Verdaulichkeit und nährenden
Eigenschaft wegen zu empfehlen.

Probeküchsen mit Gebrauchsanweisung und Gutachten werden auf Wunsch
frei zugesandt.

H. Schröter, Molkerei Elbing.

Hochzeitsgeschenke

Bathengeschenke

empfehlen das durch seine **strenge Reellität und Billigkeit** bekante

Juwelen-, Uhren-, Gold-, Silber- und Alfenidewaren-Geschäft

von **Augustin Riebe-Elbing,**

53. Alter Markt 53.

Goldschmiede-Werkstätte mit elektrischem Betriebs.

Anstalt für Vergoldung, Versilberung, Vernickelung und Verkupferung.

Spezial-Geschäft für alle Graveur-Arbeiten.

Lieferant von Stempeln für Behörden, Vereine und Private.

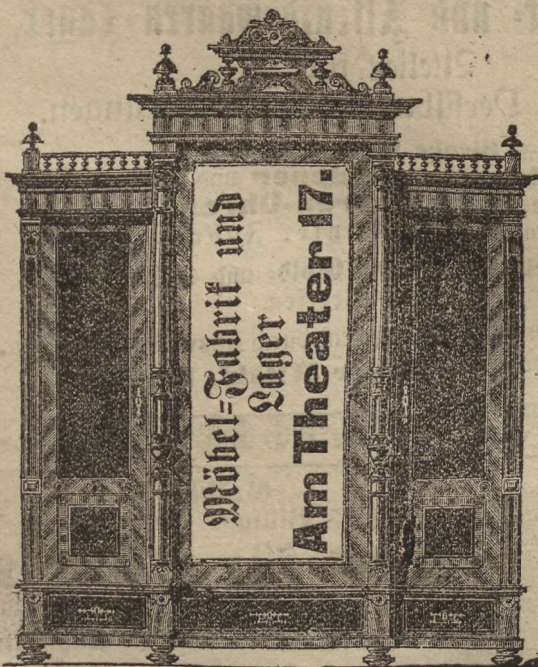
Einschneiden von Monogrammen und Sprüchen in Bier- und Weingläser.

Damen- und Herren-Uhren unter Garantie,

höchst sorgfältig regulirt, zu billigsten Preisen in Gold und Silber.

Verlobungsringe. Nur gute Waare. Freundschaftsringe.

Billige, aber feste Preise!



Größte Möbeltischlerei.

Complete Zimmereinrichtungen

sowie

ganze Einrichtungen

stets auf Lager, von einfachster bis elegantester Aus-
führung aus nur bestem Material in guter, reeller
Arbeit unter meiner Leitung ausgeführt.

Alle Arten Polstermöbel

von einfachster bis elegantester Ausführung
stets auf Lager.

**Möbel-Fabrik mit
Dampfbetrieb**

von

F. Roschkowski,

Tischlermeister.

Decorationen werd. auf bewähr. Leitung ausgeführt.

Große Auswahl in Teppichen, Chaiselouques, Tischdecken und Porzellan u. s. w.

In No. 29 vom 18. 4. 1896

des Frauen-Heim, sowie in fast allen Hausfrauenzeitungen von spar-
samen Hausfrauen empfehlend besprochen und mit 40 Medaillen
ausgezeichnet ist

Lessive Phénix

(Patent J. Picot, Paris)

das **einzig praktische Mittel zum
Waschen von Wäsche**

und anderer Stoffe.

Sie reinigt ohne Seife, Soda und Chlor jede Wäsche mit
halber Arbeit

und reichlich

25 Procent billiger

besser als seither, ohne die Wäsche im Geringsten anzugreifen.

Lessive Phénix ist zu haben à 30 Pfg. pro Pfd. in den
meisten Drogen- und Colonialwaarenhandlungen.

Fabrikation für Lessive Phénix (Patent J. Picot, Paris)

L. Minlos & Co., Cöln-Ehrenfeld.

Reizende Neuheiten

in

Mädchenkleidern

für die

Herbst- und Winteraison

empfiehlt in **größter Auswahl**
zu sehr billigen Preisen

Franz Tolksdorff

Specialgeschäft für Kindergarderoben
Wasserstr. 79 u. Brückstr. 3.

